

Radiographie des candidats

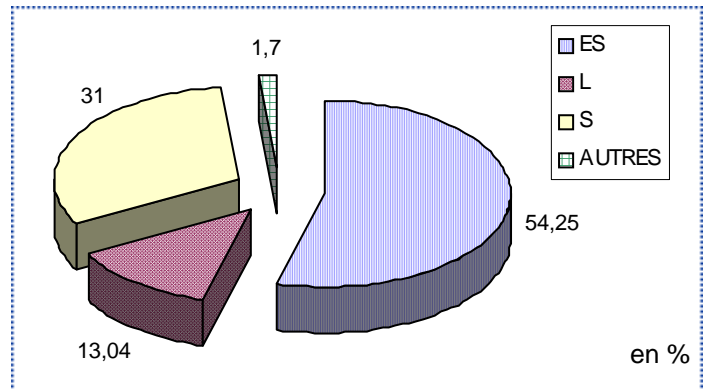
Concours 2ème année IEP 2012-2013



Répartition par série du BAC

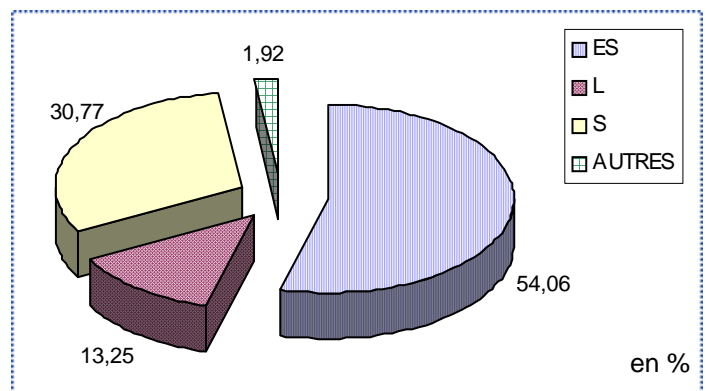
Candidats

	Nombre	%
ES	287	54,25
L	69	13,04
S	164	31
Autres	9	1,7
TOTAL	529	100



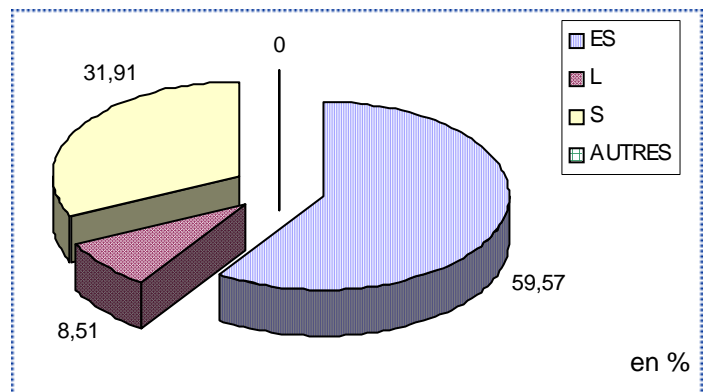
Présents

	Nombre	%
ES	253	54,06
L	62	13,25
S	144	30,77
Autres	9	1,92
TOTAL	468	100



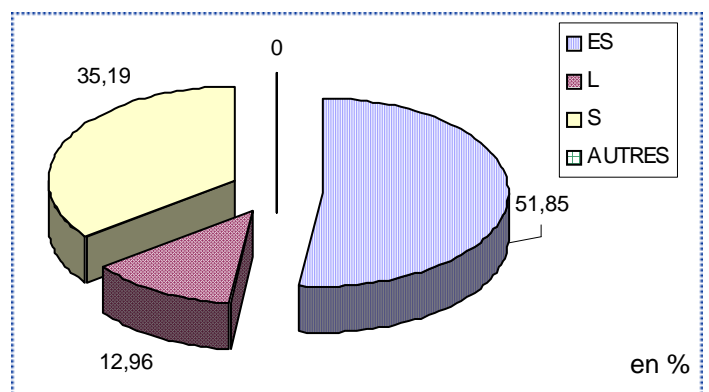
Admis

	Nombre	%
ES	28	59,57
L	4	8,51
S	15	31,91
Autres	0	0
TOTAL	47	100



Inscrits

	Nombre	%
ES	28	51,85
L	7	12,96
S	19	35,19
Autres	0	0
TOTAL	54	100



Il y a eu 529 inscriptions sur internet (hors doublons et fausses inscriptions).

Parmi ces 529, 468 étaient présents lors du concours à l'IEP.

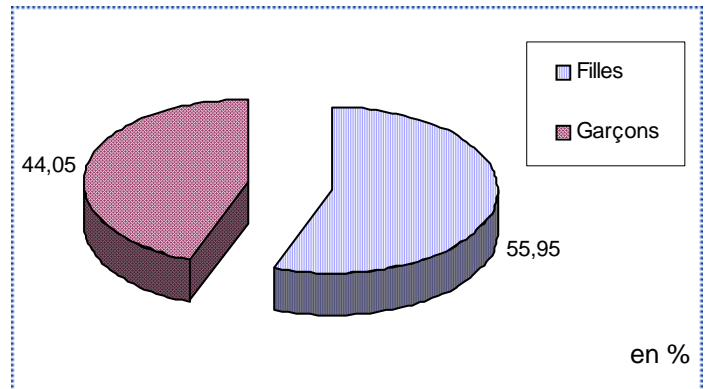
47 ont été admis. 36 retenus sur liste complémentaire.

Au final, 54 étudiants se sont inscrits à l'IEP pour l'année universitaire 2012-2013 dont 17 proviennent de la liste complémentaire.

Répartition par sexe

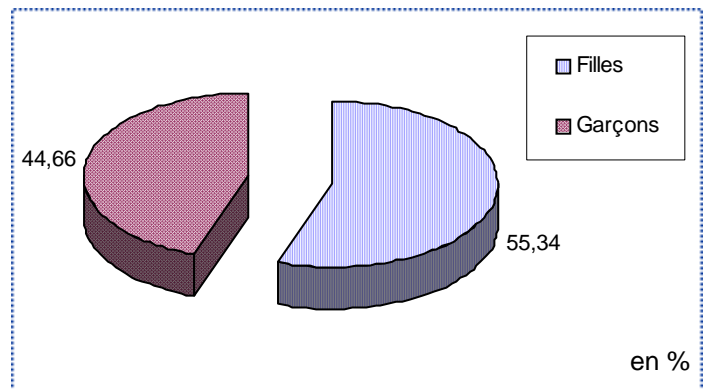
Candidats

	Nombre	%
Filles	296	55,95
Garçons	233	44,05
TOTAL	529	100



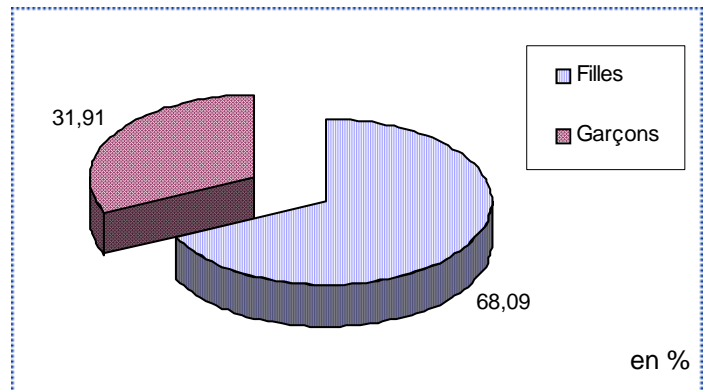
Présents

	Nombre	%
Filles	259	55,34
Garçons	209	44,66
TOTAL	468	100



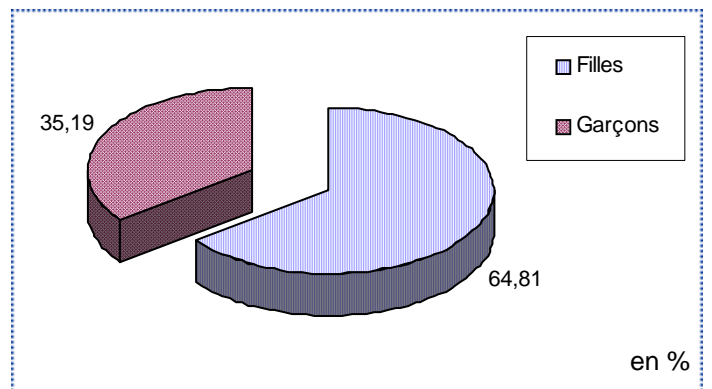
Admis

	Nombre	%
Filles	32	68,09
Garçons	15	31,91
TOTAL	47	100



Inscrits

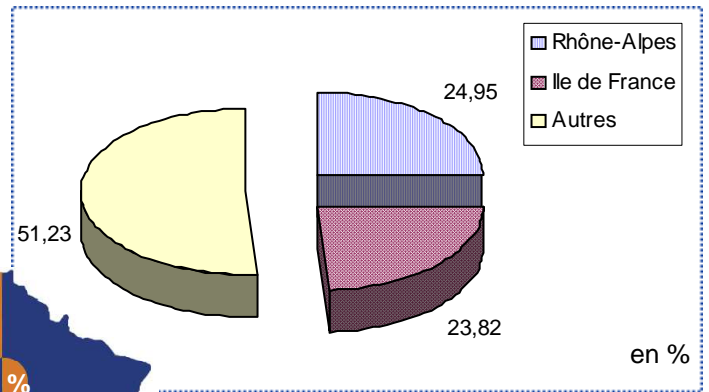
	Nombre	%
Filles	35	64,81
Garçons	19	35,19
TOTAL	54	100



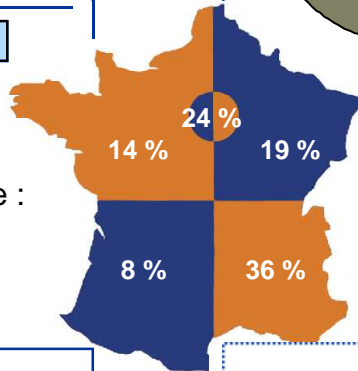
Répartition géographique

Candidats

	Nombre	%
Rhône-Alpes	132	24,95
Ile de France	126	23,82
Autres régions	271	51,23
TOTAL	529	100



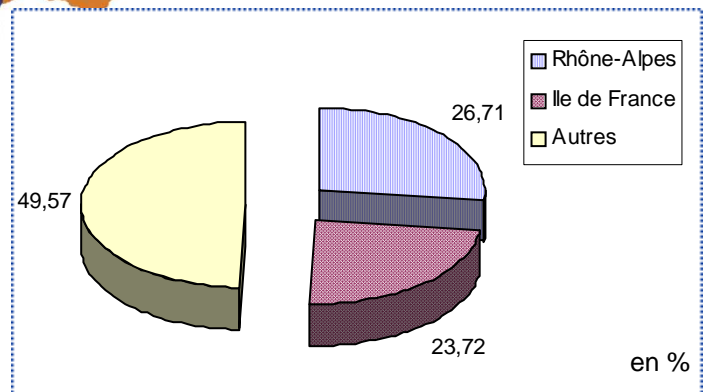
Candidats -
découpage de la France :



Etrangers : 0,9 %

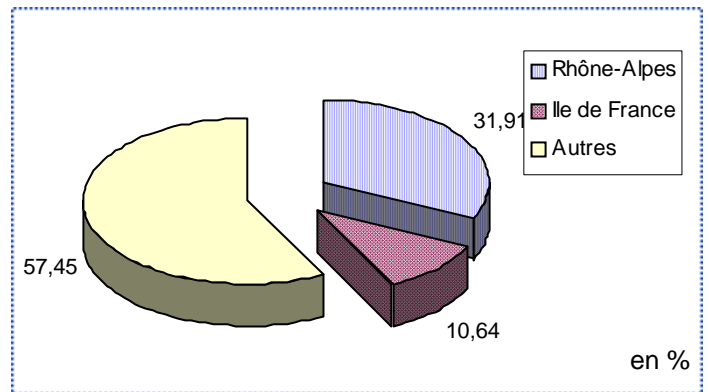
Présents

	Nombre	%
Rhône-Alpes	125	26,71
Ile de France	111	23,72
Autres régions	232	49,57
TOTAL	468	100



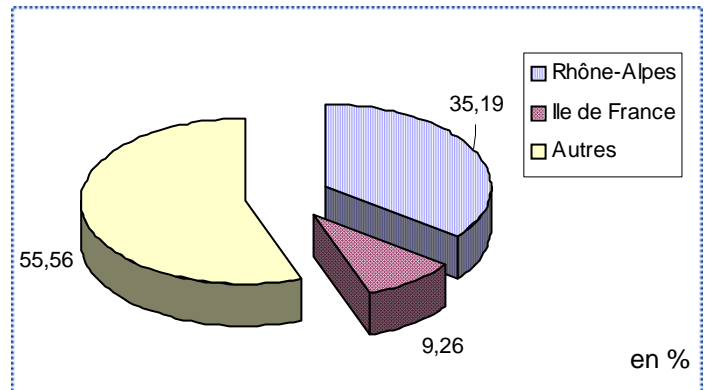
Admis

	Nombre	%
Rhône-Alpes	15	31,91
Ile de France	5	10,64
Autres régions	27	57,45
TOTAL	47	100



Inscrits

	Nombre	%
Rhône-Alpes	19	35,19
Ile de France	5	9,26
Autres régions	30	55,56
TOTAL	54	100



Titre requis

Candidats

	Nbre	%
DEUG 1	168	31,76
DEUG 2	32	6,05
LICENCE	12	2,27
MAITRISE	1	0,19
CPGE 1	123	23,25
CPGE 2	153	28,92
BTS	5	0,95
DUT 1	8	1,51
DUT 2	7	1,32
AUTRES	20	3,78
TOTAL	529	100 %

Présents

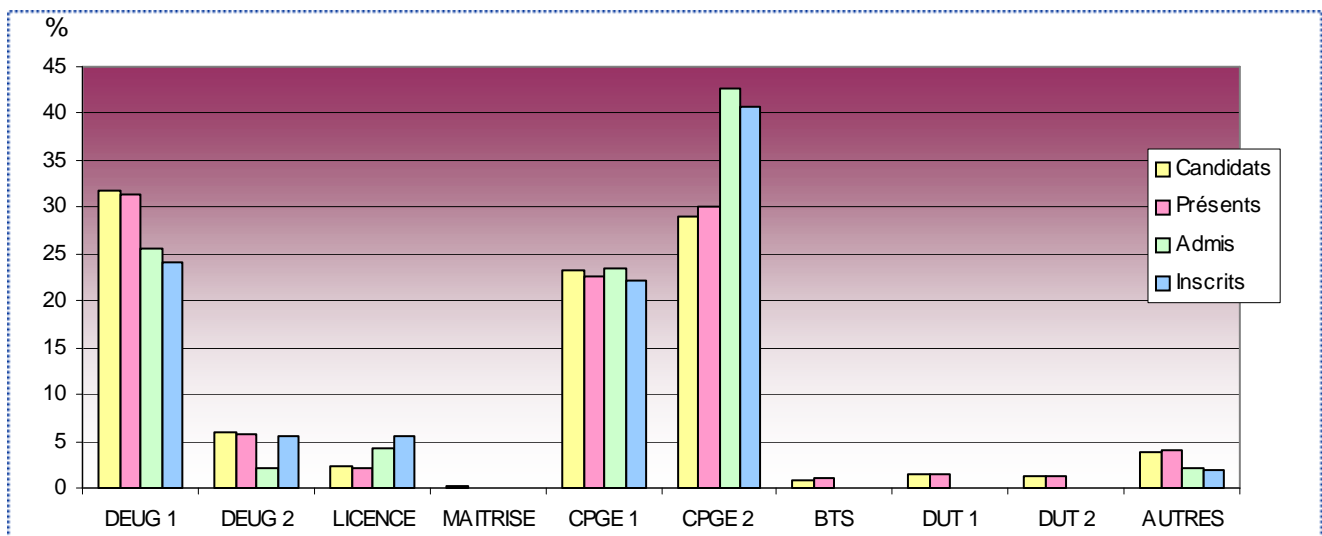
	Nbre	%
DEUG 1	147	31,41
DEUG 2	27	5,77
LICENCE	10	2,14
MAITRISE	0	0
CPGE 1	106	22,65
CPGE 2	141	30,13
BTS	5	1,07
DUT 1	7	1,5
DUT 2	6	1,28
AUTRES	19	4,06
TOTAL	468	100 %

Admis

	Nbre	%
DEUG 1	12	25,53
DEUG 2	1	2,13
LICENCE	2	4,26
MAITRISE	0	0
CPGE 1	11	23,4
CPGE 2	20	42,55
BTS	0	0
DUT 1	0	0
DUT 2	0	0
AUTRES	1	2,13
TOTAL	47	100 %

Inscrits

	Nbre	%
DEUG 1	13	24,07
DEUG 2	3	5,56
LICENCE	3	5,56
MAITRISE	0	0
CPGE 1	12	22,22
CPGE 2	22	40,74
BTS	0	0
DUT 1	0	0
DUT 2	0	0
AUTRES	1	1,85
TOTAL	54	100 %

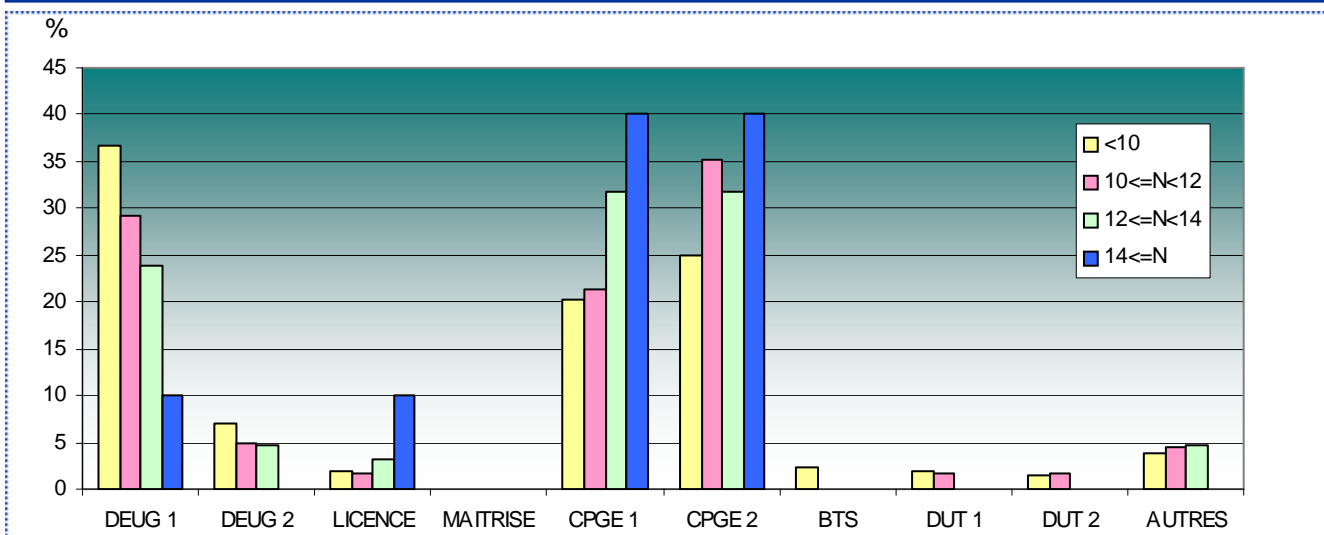


Titre requis / Moyenne IEP

Présents

	<10		10<=N<12		12<=N<14		14<=N	
	Nbre	%	Nbre	%	Nbre	%	Nbre	%
DEUG 1	78	36,62	53	29,12	15	23,81	1	10
DEUG 2	15	7,04	9	4,95	3	4,76	0	0
LICENCE	4	1,88	3	1,65	2	3,17	1	10
MAITRISE	0	0	0	0	0	0	0	0
CPGE 1	43	20,19	39	21,43	20	31,75	4	40
CPGE 2	53	24,88	64	35,16	20	31,75	4	40
BTS	5	2,35	0	0	0	0	0	0
DUT 1	4	1,88	3	1,65	0	0	0	0
DUT 2	3	1,41	3	1,65	0	0	0	0
AUTRES	8	3,76	8	4,4	3	4,76	0	0
TOTAL	213	100 %	182	100 %	63	100 %	10	100 %

Total **468**



Admis

	10<=N<14		14<=N		%
	Nbre	%	Nbre	%	
DEUG 1	11	29,73	1	10	39,09
DEUG 2	1	2,7	0	0	15,45
LICENCE	1	2,7	1	10	0,91
MAITRISE	0	0	0	0	0,91
CPGE 1	7	18,92	4	40	24,55
CPGE 2	16	43,24	4	40	26,36
BTS	0	0	0	0	0
DUT 1	0	0	0	0	0
DUT 2	0	0	0	0	1,82
AUTRES	1	2,7	0	0	0,91
TOTAL	37	100 %	10	100 %	

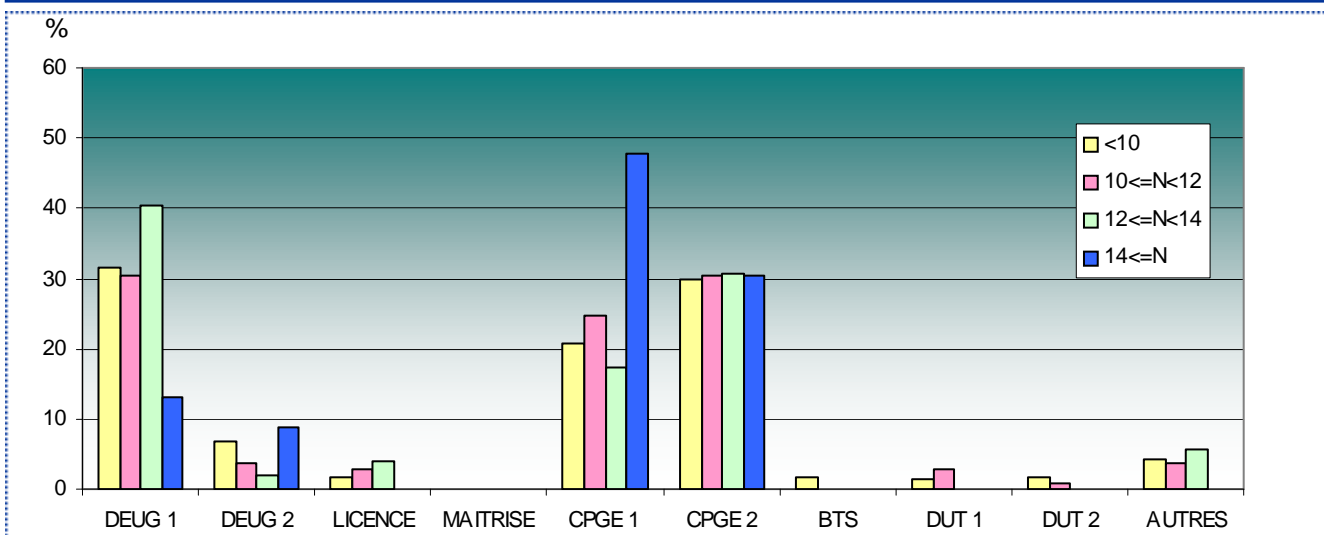
La moyenne la plus basse chez les admis est 12,6/20. La plus haute : 16,1/20

Titre requis / Note dissertation

Présents

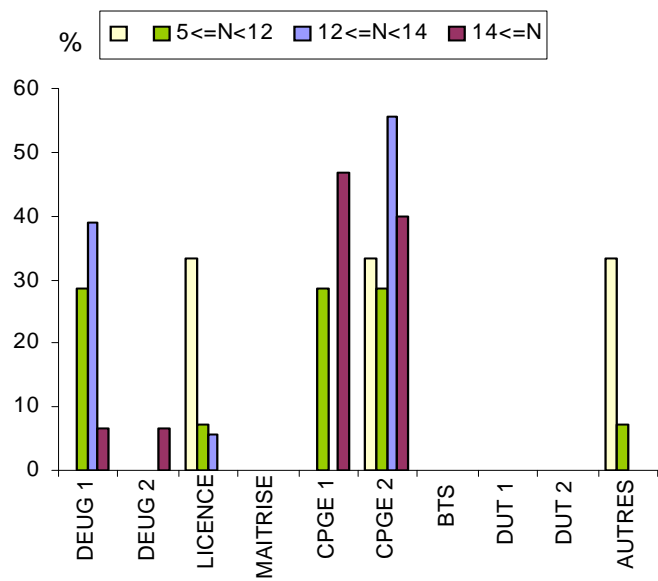
	<10		10<=N<12		12<=N<14		14<=N	
	Nbre	%	Nbre	%	Nbre	%	Nbre	%
DEUG 1	91	31,6	32	30,48	21	40,38	3	13,04
DEUG 2	20	6,94	4	3,81	1	1,92	2	8,7
LICENCE	5	1,74	3	2,86	2	3,85	0	0
MAITRISE	0	0	0	0	0	0	0	0
CPGE 1	60	20,83	26	24,76	9	17,31	11	47,83
CPGE 2	86	29,86	32	30,48	16	30,77	7	30,43
BTS	5	1,74	0	0	0	0	0	0
DUT 1	4	1,39	3	2,86	0	0	0	0
DUT 2	5	1,74	1	0,95	0	0	0	0
AUTRES	12	4,17	4	3,81	3	5,77	0	0
TOTAL	288	100 %	105	100 %	52	100 %	23	100 %

Total **468**



Admis

	5<=N<12		12<=N<14		14<=N	
	Nbre	%	Nbre	%	Nbre	%
DEUG 1	4	28,6	7	38,9	1	6,7
DEUG 2	0	0	0	0	1	6,7
LICENCE	1	7,1	1	5,6	0	0
MAITRISE	0	0	0	0	0	0
CPGE 1	4	28,6	0	0	7	46,7
CPGE 2	4	28,6	10	55,6	6	40
BTS	0	0	0	0	0	0
DUT 1	0	0	0	0	0	0
DUT 2	0	0	0	0	0	0
AUTRES	1	7,1	0	0	0	0
TOTAL	14	100 %	18	100 %	15	100 %

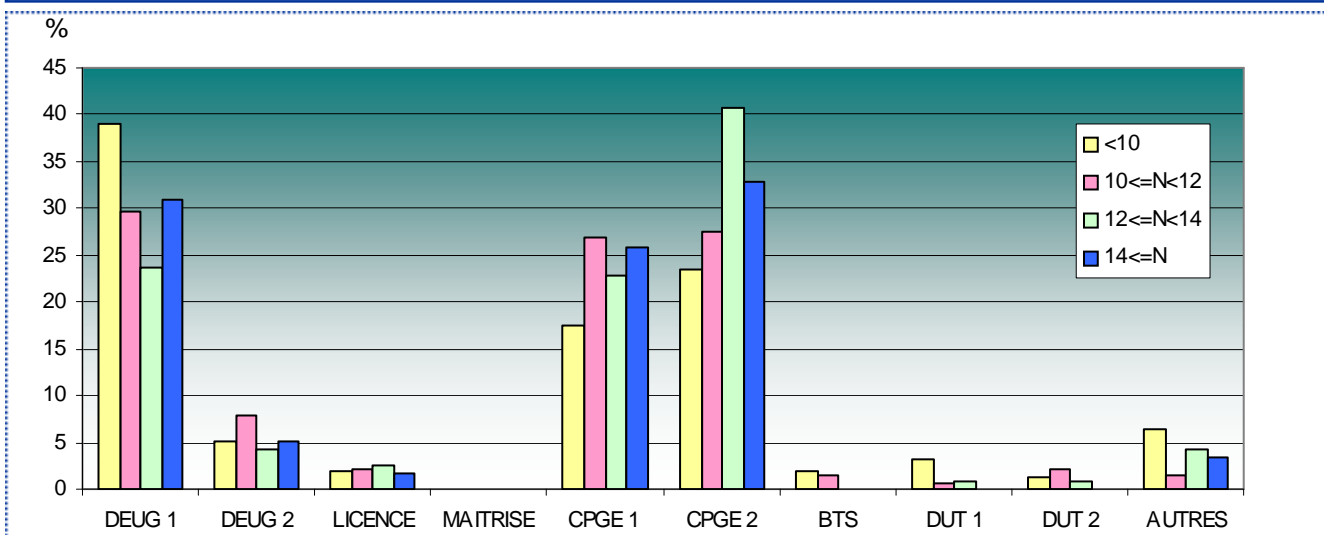


La note de dissertation la plus basse chez les admis est 9/20. La plus haute : 17/20.

Titre requis / Note ouvrage

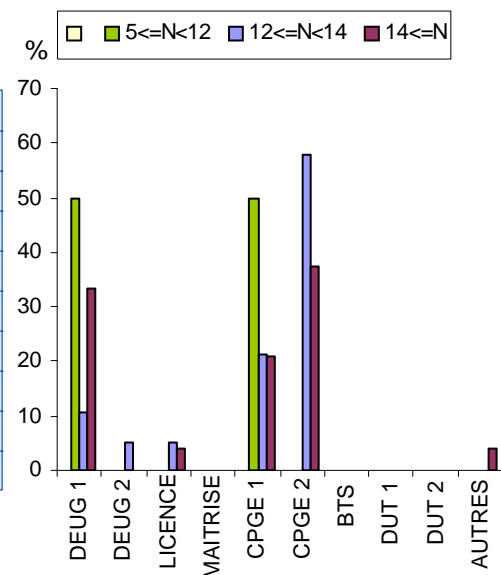
Présents

	<10		10<=N<12		12<=N<14		14<=N		
	Nbre	%	Nbre	%	Nbre	%	Nbre	%	
DEUG 1	60	38,96	41	29,71	28	23,73	18	31,03	
DEUG 2	8	5,19	11	7,97	5	4,24	3	5,17	
LICENCE	3	1,95	3	2,17	3	2,54	1	1,72	
MAITRISE	0	0	0	0	0	0	0	0	
CPGE 1	27	17,53	37	26,81	27	22,88	15	25,86	
CPGE 2	36	23,38	38	27,54	48	40,68	19	32,76	
BTS	3	1,95	2	1,45	0	0	0	0	
DUT 1	5	3,25	1	0,72	1	0,85	0	0	
DUT 2	2	1,3	3	2,17	1	0,85	0	0	
AUTRES	10	6,49	2	1,45	5	4,24	2	3,45	
TOTAL	154	100 %	138	100 %	118	100 %	58	100 %	
								Total	468



Admis

	<10		10<=N<12		12<=N<14		14<=N	
	Nbre	%	Nbre	%	Nbre	%	Nbre	%
DEUG 1	0	0	2	50	2	10,5	8	33,3
DEUG 2	0	0	0	0	1	5,3	0	0
LICENCE	0	0	0	0	1	5,3	1	4,2
MAITRISE	0	0	0	0	0	0	0	0
CPGE 1	0	0	2	50	4	21,1	5	20,8
CPGE 2	0	0	0	0	11	57,9	9	37,5
BTS	0	0	0	0	0	0	0	0
DUT 1	0	0	0	0	0	0	0	0
DUT 2	0	0	0	0	0	0	0	0
AUTRES	0	0	0	0	0	0	1	4,2
TOTAL	0	100 %	4	100 %	19	100 %	24	100 %



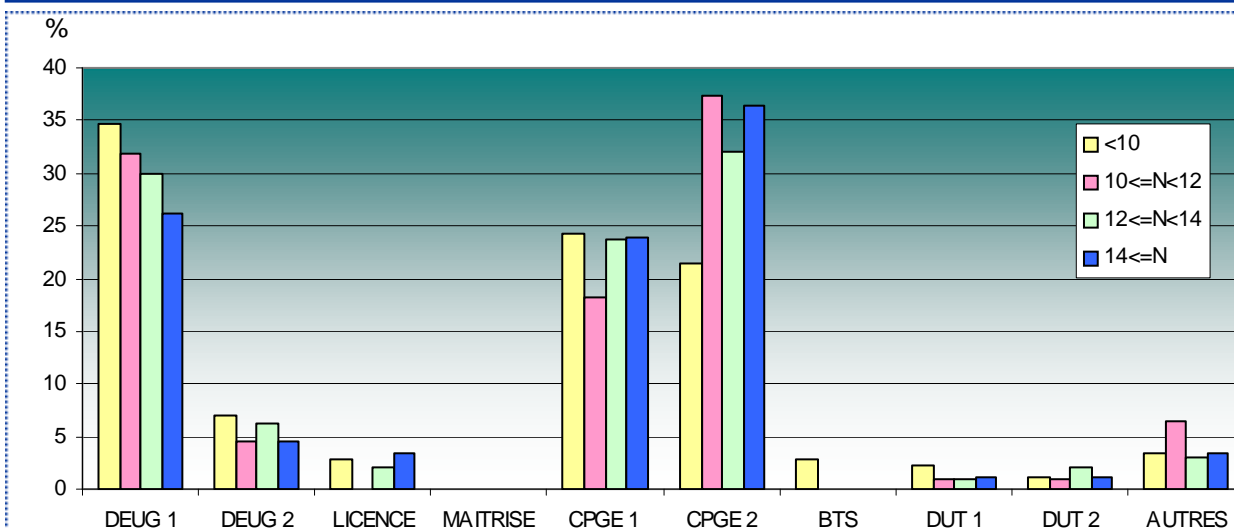
La note d'ouvrage la plus basse chez les admis est 10,5/20. La plus haute : 17,5/20.

Titre requis / Note langue

Présents

	<10		10<=N<12		12<=N<14		14<=N	
	Nbre	%	Nbre	%	Nbre	%	Nbre	%
DEUG 1	60	34,68	35	31,82	29	29,9	23	26,14
DEUG 2	12	6,94	5	4,55	6	6,19	4	4,55
LICENCE	5	2,89	0	0	2	2,06	3	3,41
MAITRISE	0	0	0	0	0	0	0	0
CPGE 1	42	24,28	20	18,18	23	23,71	21	23,86
CPGE 2	37	21,39	41	37,27	31	31,96	32	36,36
BTS	5	2,89	0	0	0	0	0	0
DUT 1	4	2,31	1	0,91	1	1,03	1	1,14
DUT 2	2	1,16	1	0,91	2	2,06	1	1,14
AUTRES	6	3,47	7	6,36	3	3,09	3	3,41
TOTAL	173	100 %	110	100 %	97	100 %	88	100 %

Total 468



Admis

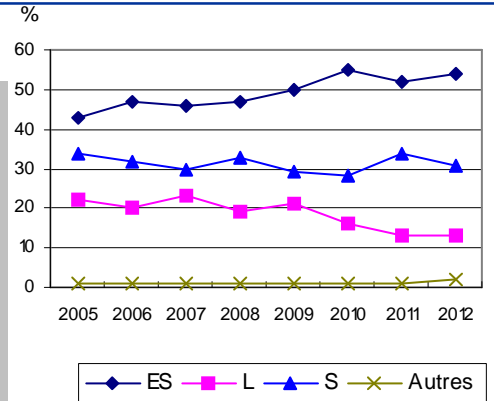
	<10		10<=N<12		12<=N<14		14<=N		%
	Nbre	%	Nbre	%	Nbre	%	Nbre	%	
DEUG 1	0	0	2	25	5	41,7	5	21,7	
DEUG 2	0	0	1	12,5	0	0	0	0	
LICENCE	0	0	0	0	1	8,3	1	4,3	
MAITRISE	0	0	0	0	0	0	0	0	
CPGE 1	3	75	0	0	2	16,7	6	26,1	
CPGE 2	1	25	5	62,5	4	33,3	10	43,5	
BTS	0	0	0	0	0	0	0	0	
DUT 1	0	0	0	0	0	0	0	0	
DUT 2	0	0	0	0	0	0	0	0	
AUTRES	0	0	0	0	0	0	1	4,3	
TOTAL	4	100 %	8	100 %	12	100 %	23	100 %	

La note de langue la plus basse chez les admis est 8/20. La plus haute : 17,5/20.

Evolution série de Bac

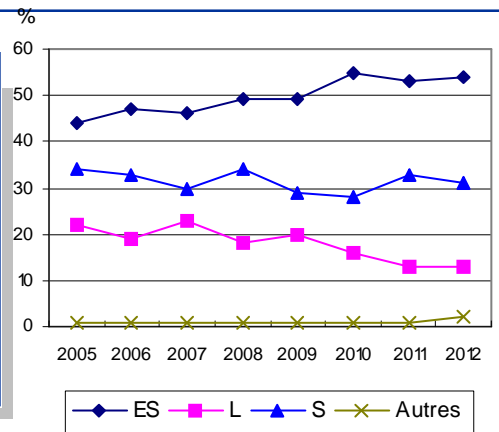
Candidats

en %	2005	2006	2007	2008	2009	2010	2011	2012
ES	43	47	46	47	50	55	52	54
L	22	20	23	19	21	16	13	13
S	34	32	30	33	29	28	34	31
Autres	1	1	1	1	1	1	1	2
TOTAL	100	100	100	100	100	100	100	100



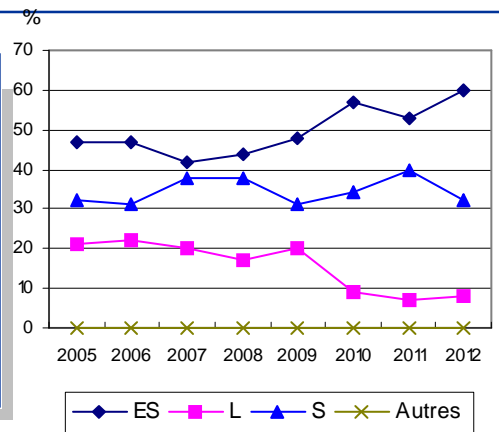
Présents

en %	2005	2006	2007	2008	2009	2010	2011	2012
ES	44	47	46	47	49	55	53	54
L	22	19	23	18	20	16	13	13
S	34	33	30	34	29	28	33	31
Autres	1	1	1	1	1	1	1	2
TOTAL	100	100	100	100	100	100	100	100



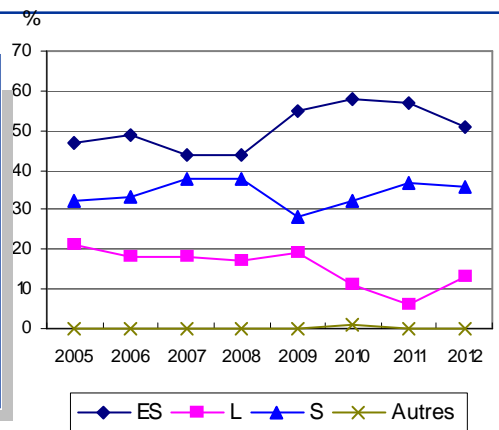
Admis

en %	2005	2006	2007	2008	2009	2010	2011	2012
ES	47	47	42	44	48	57	53	60
L	21	22	20	17	20	9	7	8
S	32	31	38	38	31	34	40	32
Autres	0	0	0	0	0	0	0	0
TOTAL	100	100	100	100	100	100	100	100



Inscrits

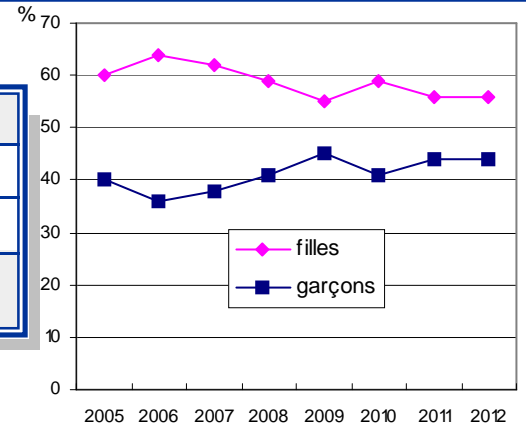
en %	2005	2006	2007	2008	2009	2010	2011	2012
ES	47	49	44	44	55	58	57	51
L	21	18	18	17	19	11	6	13
S	32	33	38	38	28	32	37	36
Autres	0	0	0	0	0	1	0	0
TOTAL	100	100	100	100	100	100	100	100



Evolution par sexe

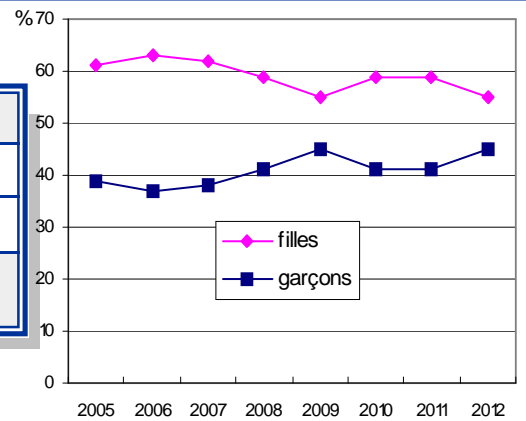
Candidats

en %	2005	2006	2007	2008	2009	2010	2011	2012
filles	60	64	62	59	55	59	56	56
garçons	40	36	38	41	45	41	44	44
TOTAL	100	100	100	100	100	100	100	100



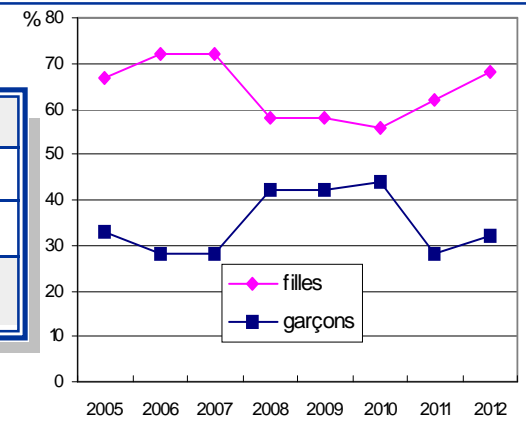
Présents

en %	2005	2006	2007	2008	2009	2010	2011	2012
filles	61	63	62	59	55	59	59	55
garçons	39	37	38	41	45	41	41	45
TOTAL	100	100	100	100	100	100	100	100



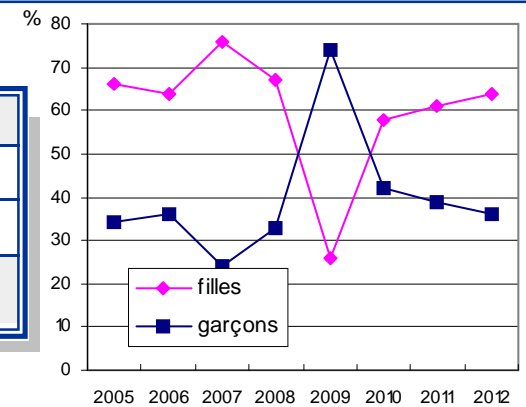
Admis

en %	2005	2006	2007	2008	2009	2010	2011	2012
filles	67	72	72	58	61	56	62	68
garçons	33	28	28	42	39	44	38	32
TOTAL	100	100	100	100	100	100	100	100



Inscrits

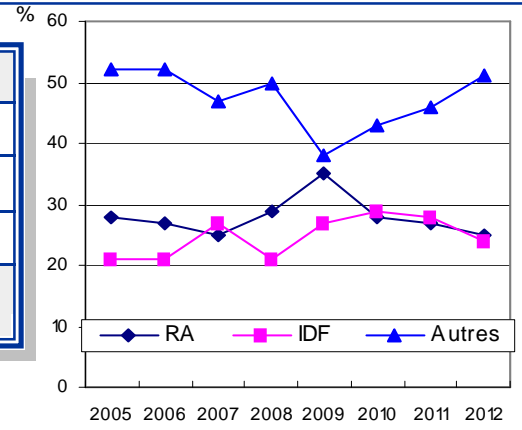
en %	2005	2006	2007	2008	2009	2010	2011	2012
filles	66	64	76	67	26	58	61	64
garçons	34	36	24	33	74	42	39	36
TOTAL	100	100	100	100	100	100	100	100



Evolution origine géographique

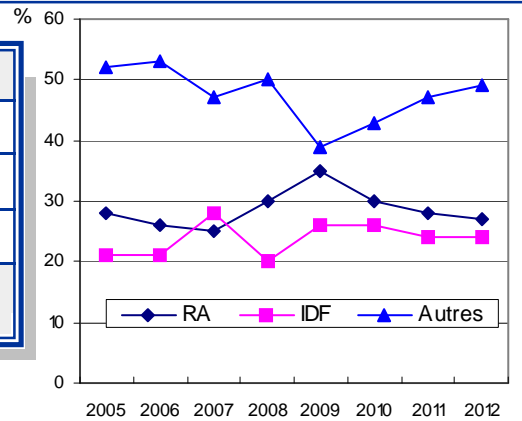
Candidats

en %	2005	2006	2007	2008	2009	2010	2011	2012
RA	28	27	25	29	35	28	27	25
IDF	21	21	27	21	27	29	27	24
Autres	52	52	47	50	38	43	46	51
TOTAL	100	100	100	100	100	100	100	100



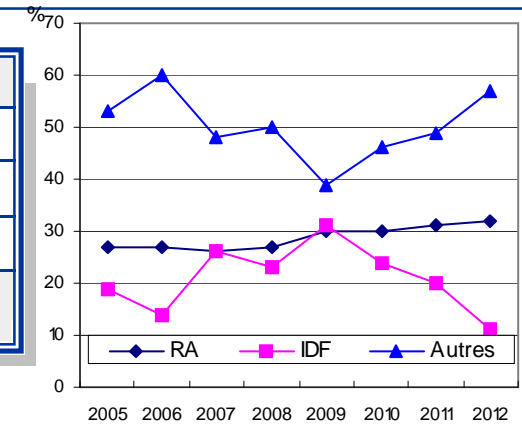
Présents

en %	2005	2006	2007	2008	2009	2010	2011	2012
RA	28	26	25	30	35	30	28	27
IDF	21	21	28	20	26	26	24	24
Autres	52	53	47	50	39	43	47	49
TOTAL	100	100	100	100	100	100	100	100



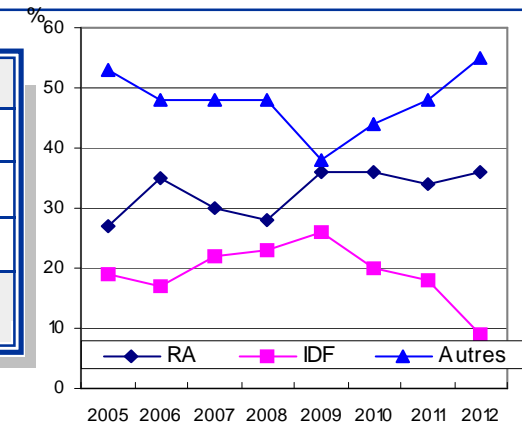
Admis

en %	2005	2006	2007	2008	2009	2010	2011	2012
RA	27	27	26	27	30	30	31	32
IDF	19	14	26	23	31	24	20	11
Autres	53	60	48	50	39	46	49	57
TOTAL	100	100	100	100	100	100	100	100



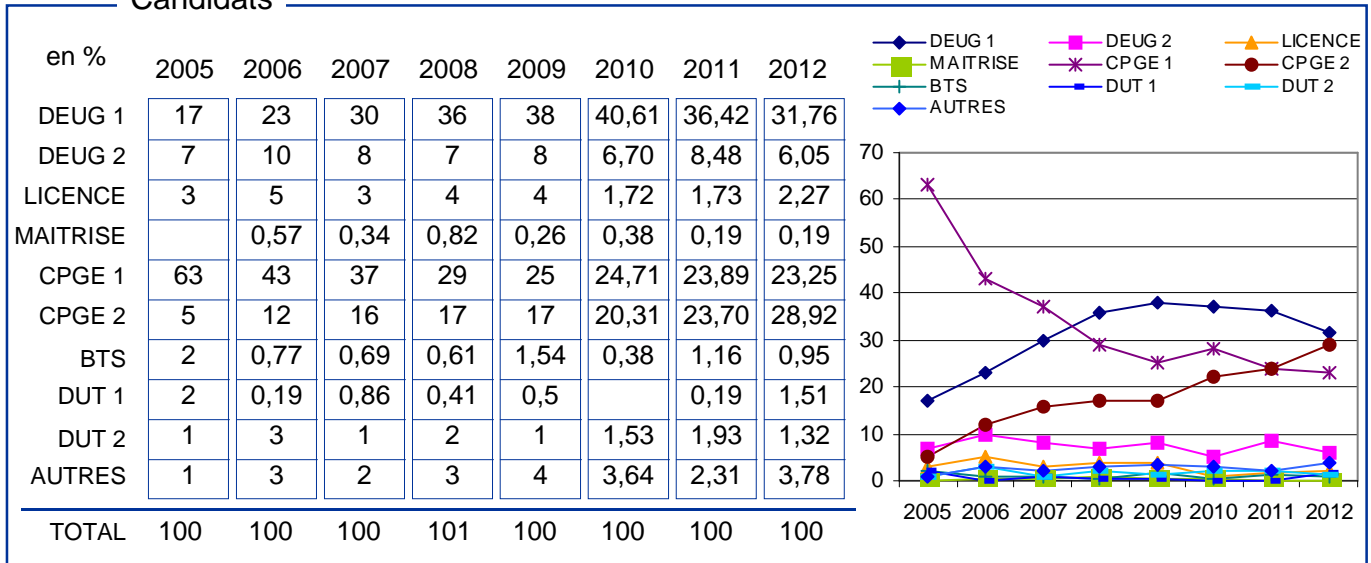
Inscrits

en %	2005	2006	2007	2008	2009	2010	2011	2012
RA	27	35	30	28	36	36	34	36
IDF	19	17	22	23	26	20	18	9
Autres	53	48	48	48	38	44	48	55
TOTAL	100	100	100	100	100	100	100	100

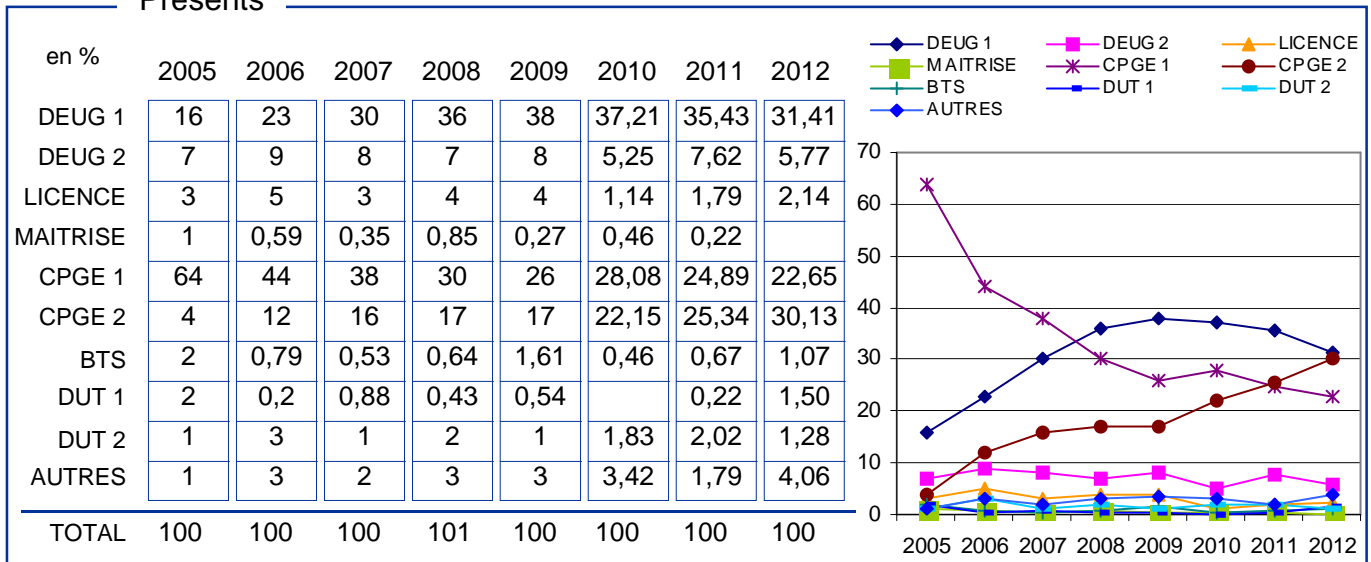


Evolution titre requis

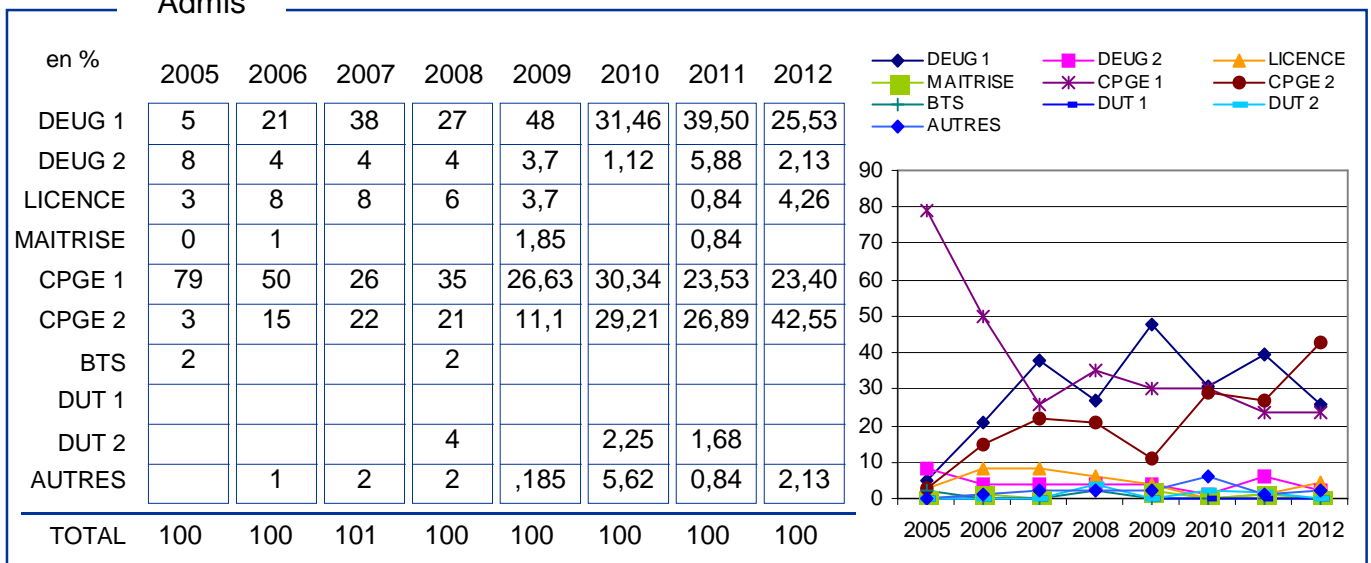
Candidats



Présents

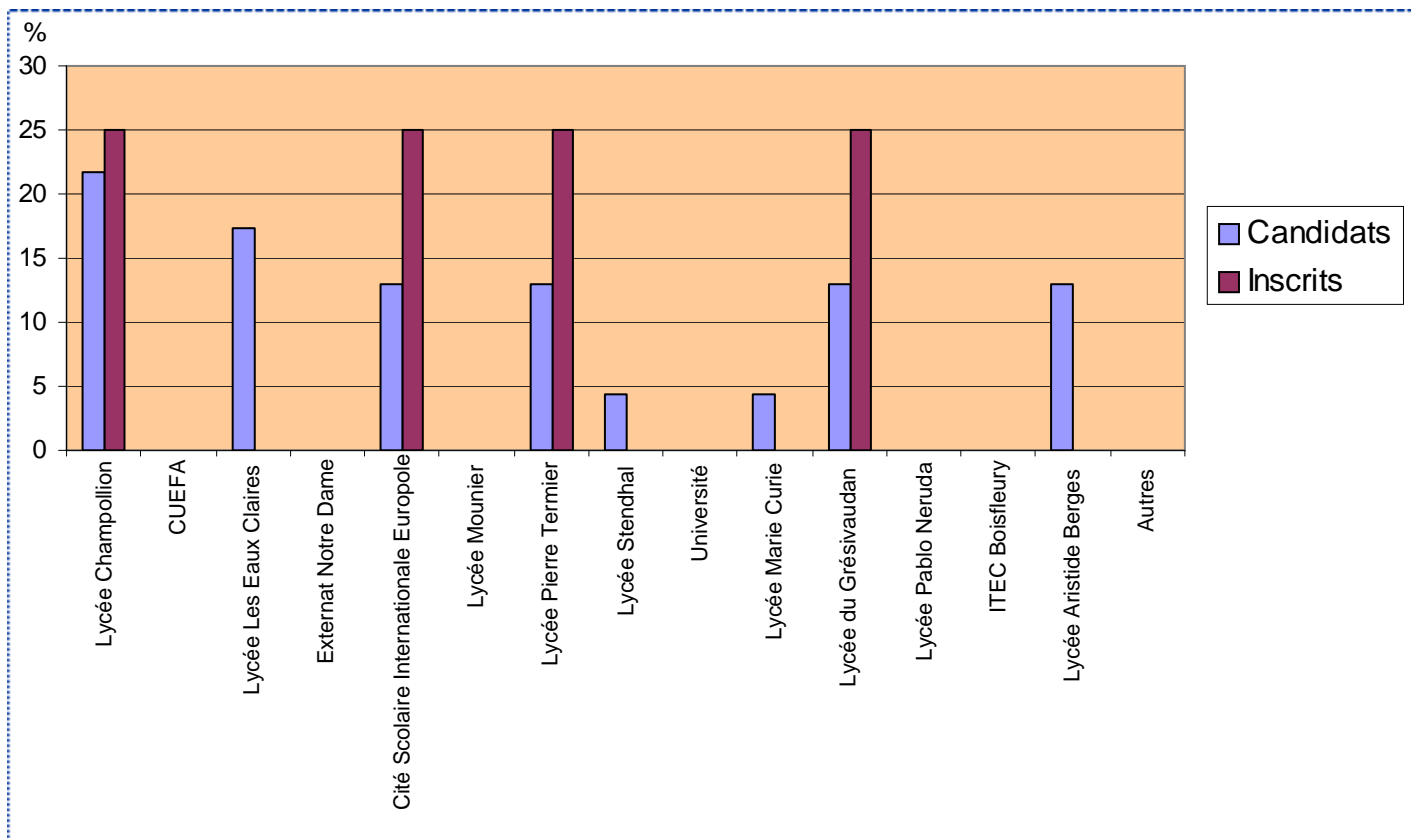


Admis



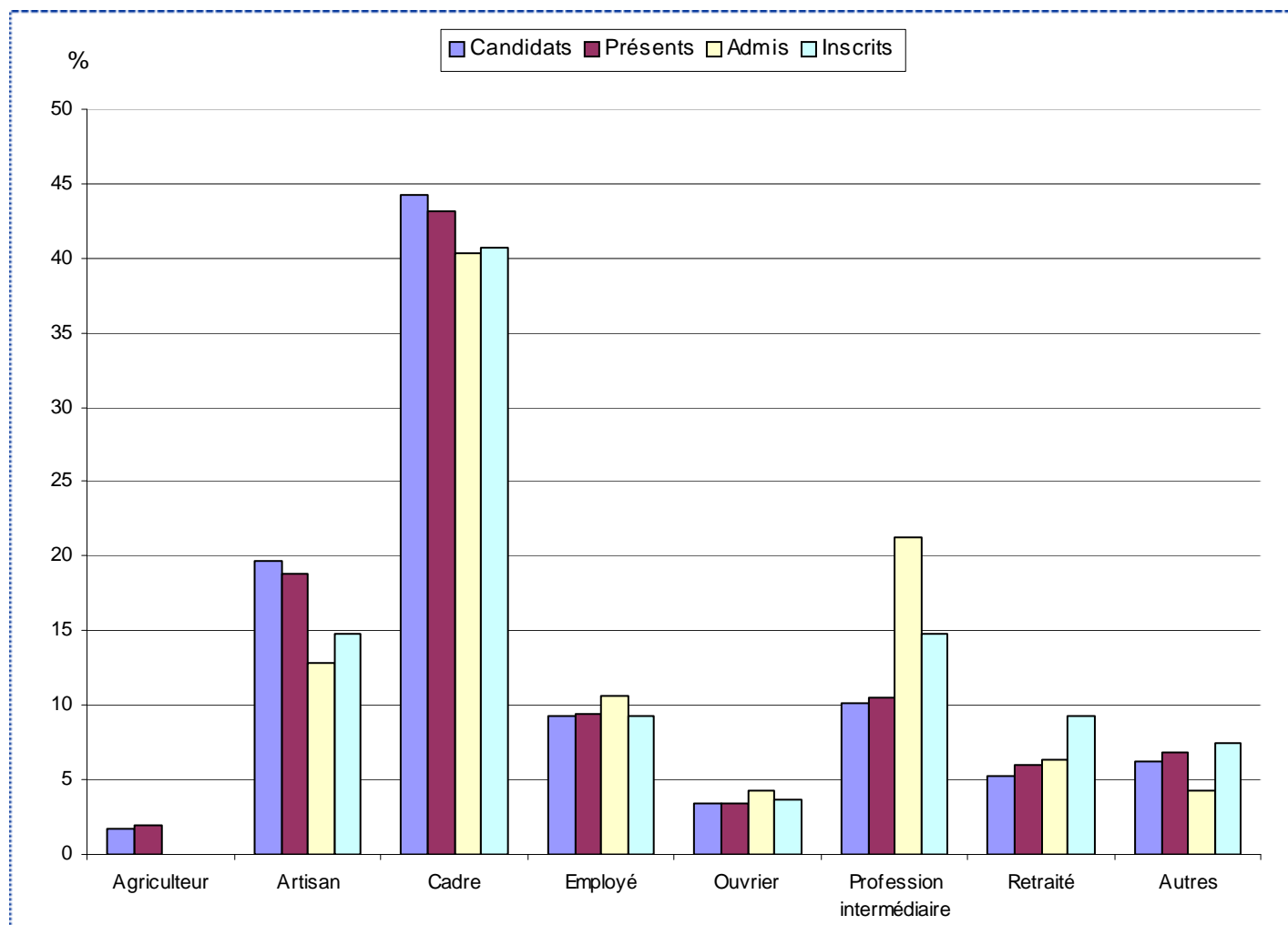
Candidats, Inscrits : par établissement grenoblois

		Candidats		Inscrits	
		Nombre	%	Nombre	%
GRENOBLE	Lycée Champollion	5	21,7	1	25
	CUEFA	0	0	0	0
	Lycée Les Eaux Claires	4	17,4	0	0
	Externat Notre Dame	0	0	0	0
	Cité Scolaire Internationale	3	13	1	25
	Lycée Mounier	0	0	0	0
	Lycée Pierre Termier	3	13	1	25
	Lycée Stendhal	1	4,3	0	0
	Université	0	0	0	0
	ECHIROLLES	Lycée Marie Curie	1	4,3	0
MEYLAN	Lycée du Grésivaudan	3	13	1	25
ST MARTIN D'HERES	Lycée Pablo Neruda	0	0	0	0
CORENC	ITEC Boisfleury	0	0	0	0
SEYSSINET	Lycée Aristide Berges	3	13	0	0
	Autres	0	0	0	0
TOTAL		23	100 %	4	100 %



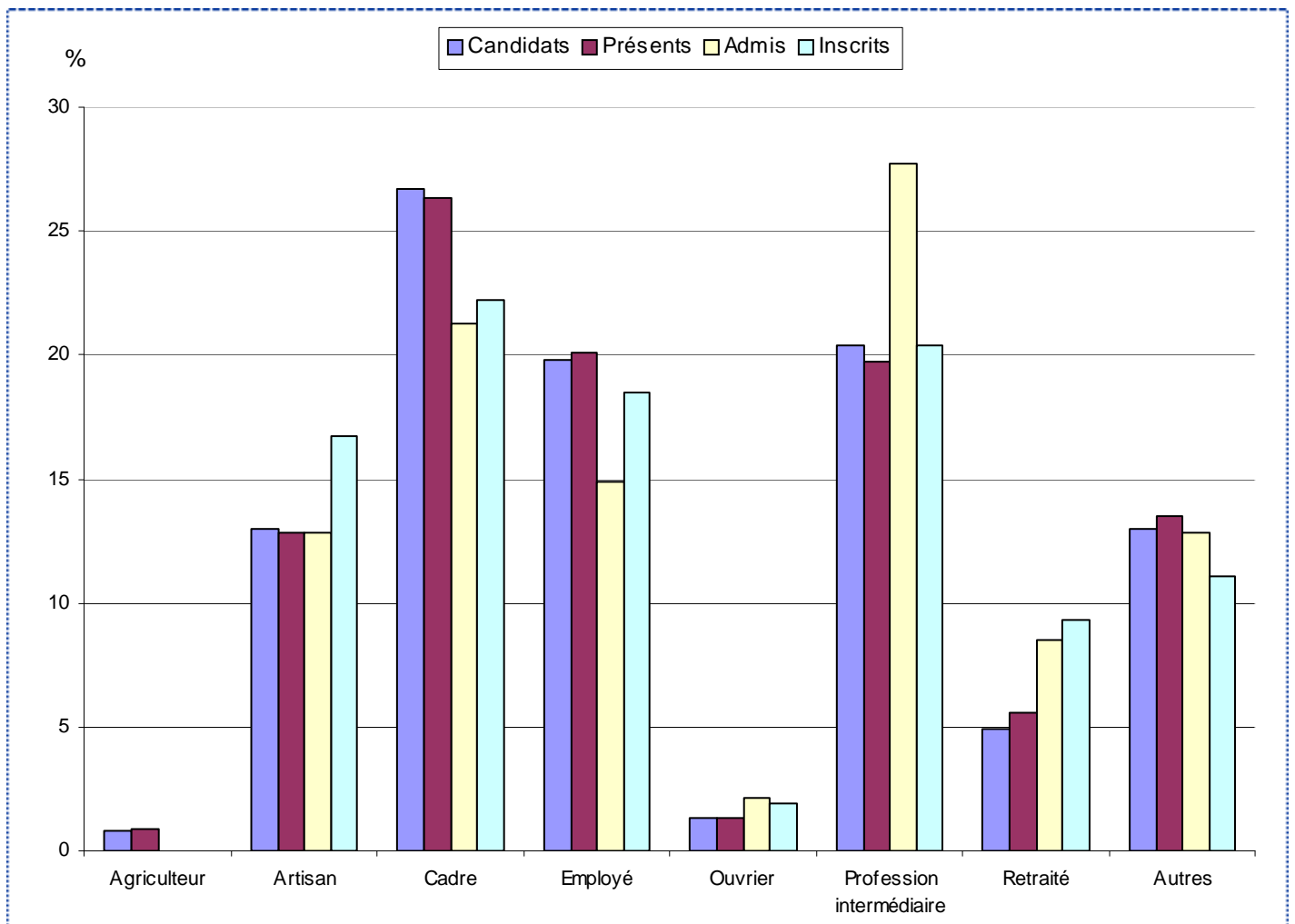
■ ■ ■ Origine socio-professionnelle du père

	Candidats		Présents		Admis		Inscrits	
Agriculteur	9	1,7	9	1,9	0	0	0	0
Artisan	104	19,7	88	18,8	6	12,8	8	14,8
Cadre	234	44,2	202	43,2	19	40,4	22	40,7
Employé	49	9,3	44	9,4	5	10,6	5	9,3
Ouvrier	18	3,4	16	3,4	2	4,3	2	3,7
Profession intermédiaire	54	10,2	49	10,5	10	21,3	8	14,8
Retraité	28	5,3	28	6	3	6,4	5	9,3
Autres (inactifs, chômeurs...)	33	6,2	32	6,8	2	4,3	4	7,4
TOTAL	529	100	468	100	47	100	54	100
		%		%		%		%



■ ■ ■ Origine socio-professionnelle de la mère

	Candidats		Présents		Admis		Inscrits	
Agriculteur	4	0,8	4	0,9	0	0	0	0
Artisan	69	13	60	12,8	6	12,8	9	16,7
Cadre	141	26,7	123	26,3	10	21,3	12	22,2
Employé	105	19,8	94	20,1	7	14,9	10	18,5
Ouvrier	7	1,3	6	1,3	1	2,1	1	1,9
Profession intermédiaire	108	20,4	92	19,7	13	27,7	11	20,4
Retraité	26	4,9	26	5,6	4	8,5	5	9,3
Autres (inactifs, chômeurs...)	69	13	63	13,5	6	12,8	6	11,1
TOTAL	529	100	468	100	47	100	54	100
		%		%		%		%



■ ■ ■ Récapitulatif des inscrits à l'IEP

BAC

	Nombre	%
ES	28	51,85
L	7	12,96
S	19	35,19
Autres	0	0
TOTAL	54	100

Sexe

	Nombre	%
Filles	35	64,81
Garçons	19	35,19
TOTAL	54	100

Région

	Nombre	%
Rhône-Alpes	19	35,19
Ile de France	5	9,26
Autres dpt	30	55,56
TOTAL	54	100

Titre requis

	Nombre	%
DEUG 1	13	24,07
DEUG 2	3	5,56
LICENCE	3	5,56
MAITRISE	0	0
CPGE 1	12	22,22
CPGE 2	22	40,74
BTS	0	0
DUT 1	0	0
DUT 2	0	0
AUTRES	1	1,85
TOTAL	54	100