



Promotion 2014

Enquête

Insertion professionnelle des Diplômés de Sciences PO Grenoble

à IEP + 6, + 12, +18 mois

Partie B

ASSOCIATION
DES **DIPLÔMÉS**
SCIENCES PO
Grenoble

Enquête réalisée et publiée par
l'Association des Diplômés de Sciences PO Grenoble

© 11 avril 2016

Sommaire

■ La promotion étudiée

1 ■ Situation des diplômés à + 6 mois, à + 12 mois et aujourd'hui

2 ■ Diplômés pendant leur Recherche d'emploi

3 ■ En emploi - Concernant le 1er emploi...

4 ■ Les concours

5 ■ Modules "Insertion professionnelle durant votre cursus"

6 ■ Annexes : les commentaires

(c) Association des Diplômés de Sciences PO Grenoble
BP 48 - 38040 Grenoble cedex 9 | 04 76 82 60 26
contact-anciens@iepg.fr
<http://diplomes-iepg.fr>

Direction de l'enquête : Stéphane PUSATERI, Vice Président de l'Association, directeur de la publication
Traitement des données / Infographie : Jonathan MASCIAVE
Enquêtrices : Douja DJABALLAH, Marine VIVET



Objectif de l'enquête :

Nous avons proposé ce questionnaire afin de connaître les conditions de l'Insertion professionnelle des diplômés.

Cette enquête s'intéresse précisément aux effets des dispositions mises en oeuvre durant la formation des étudiants afin de favoriser leur entrée dans le marché du travail.

En outre, elle s'attache aux premiers mois suivant la sortie de Sciences Po Grenoble.

Taux de réponses à l'enquête :

La promotion 2014 se compose de **354 personnes (Diplômés IEP et DNM "sec")**.

261 diplômés ont répondu à l'enquête, soit 73,7 % de la promotion.

21 diplômés ont répondu partiellement à l'enquête, soit 5,9 %.

Les résultats de cette enquête portent sur la totalité des réponses obtenues (282, soit environ 80 %).

Pour certaines questions (fonction, société), nous avons pu obtenir les réponses sur les réseaux sociaux.

Le nombre de réponses pour ces questions est donc supérieur à celui du reste de l'enquête.

■ Parmi les **Diplômés IEP (hors DNM "sec")** :

211 diplômés ont répondu à l'enquête, soit 74 % sur les 284 diplômés.

17 diplômés ont répondu partiellement à l'enquête, soit 6 %.

■ Parmi les **DNM "sec"** :

50 diplômés ont répondu à l'enquête, soit 72 % sur les 69 diplômés.

4 diplômés ont répondu partiellement à l'enquête, soit 6 %.



Taux de réponses par master

	Diplômés	Réponses	%
PROGIS	15	15	100.00
EUROPE SPUE	2	2	100.00
SANTE	15	13	86.67
TSD	10	8	80.00
DPC	18	14	77.78
CARRIERES PUBLIQUES	17	13	76.47
CPI	21	16	76.19
TOURISME	12	9	75.00
IJF OP	23	17	73.91
SGC	15	11	73.33
VTS	22	16	72.73
AMERIQUE LATINE	22	16	72.73
IJC CT	20	14	70.00
JOURNALISME	20	14	70.00
GE	39	27	69.23
DEES	22	15	68.18
MMO	18	12	66.67
ORG INT	17	11	64.71
TRANSMEDIA	14	8	57.14

+10 étudiants
sans spécialité

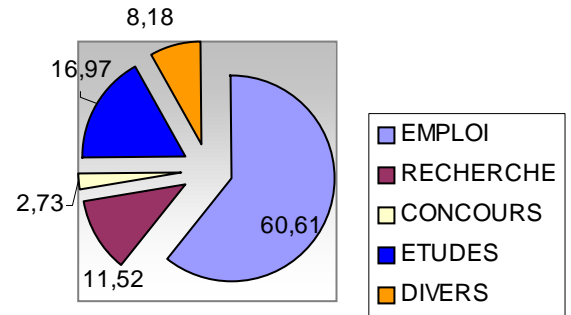
1

Situation des diplômés à + 6 mois, à + 12 mois et aujourd'hui

+ 6 mois

	Nombre	%
Emploi	200	60,6
Recherche emploi	38	11,5
Préparation concours	9	2,7
En poursuite d'études	56	17,0
Divers	27	8,2

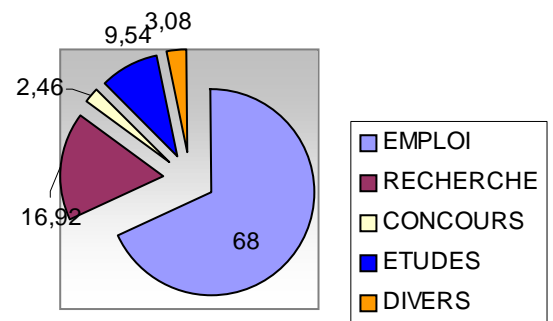
* Divers = stage, bénévolat, service civique... 330 100%



+ 12 mois

	Nombre	%
Emploi	221	68,0
Recherche emploi	55	16,9
Préparation concours	8	2,5
En poursuite d'études	31	9,5
Divers	10	3,1

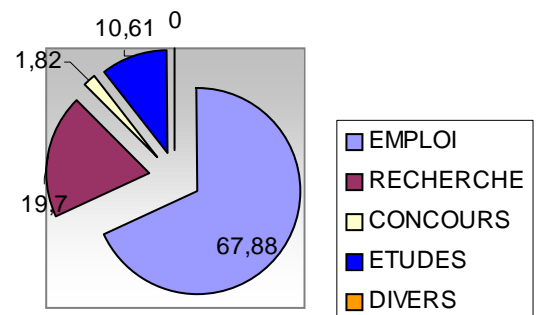
* Divers = stage, bénévolat, service civique... 325 100%



Aujourd'hui

	Nombre	%
Emploi	224	67,9
Recherche emploi	65	19,7
Préparation concours	6	1,8
En poursuite d'études	35	10,6
Divers	0	00

* Divers = stage, bénévolat, service civique... 330 100%

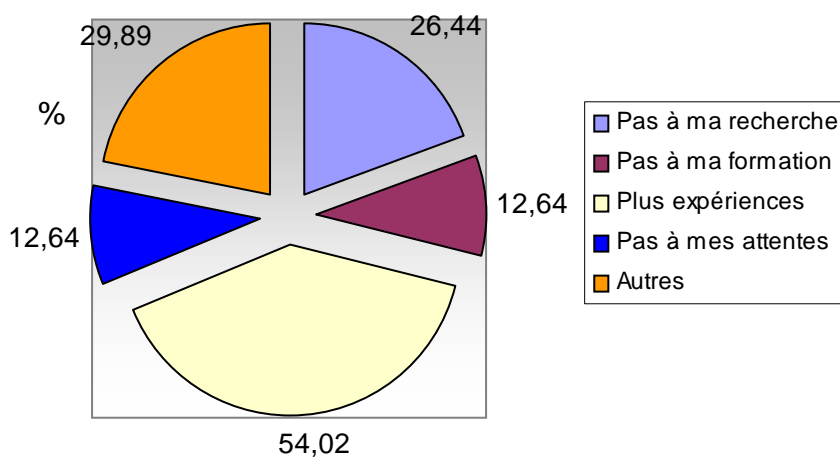


2 Diplômés pendant leur Recherche d'emploi

Quels sont les obstacles que vous avez rencontrés durant votre recherche d'emploi

[Plusieurs réponses possibles.]

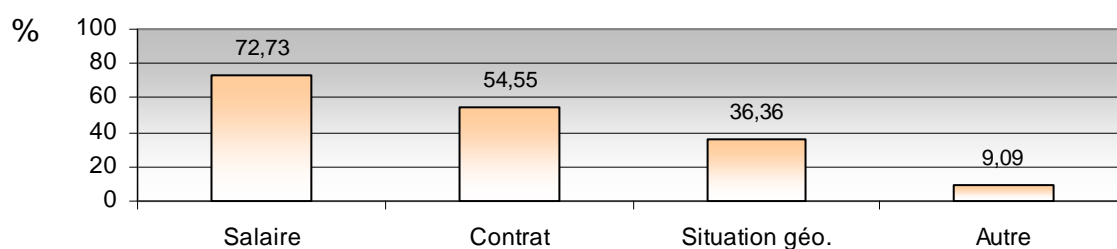
	Nombre	%
Les emplois proposés ne correspondent pas à ce que je recherche	23	26,4
Les emplois proposés ne correspondent pas à ma formation	11	12,6
Les employeurs ont préféré des candidat(e)s doté(e)s de plus d'expériences professionnelles	47	54,0
Les conditions de travail ne correspondent pas à mes attentes	11	12,6
Autre	26	29,9



Si les conditions de travail ne correspondent pas à vos attentes :

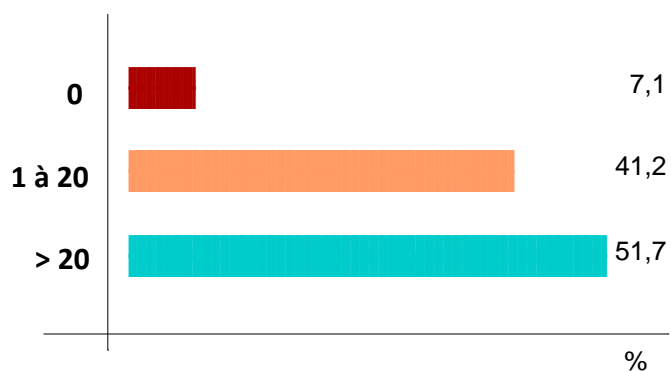
	Nombre	%
Le salaire ne correspondait pas à mes attentes	8	72,7
Le type de contrat ne correspondait pas à mes attentes	6	54,6
La situation géographique ne correspondait pas à mes attentes	4	36,4
Autre	1	9,1

11



En recherche d'emploi, combien de candidatures avez-vous adressées ?

	Nombre	%
0	6	7,1
1	4	4,7
2	4	4,7
3	3	3,5
4	0	0,0
5	6	7,1
6	3	3,5
7	0	0,0
8	0	0,0
9	0	0,0
10	5	5,9
11	0	0,0
12	1	1,2
13	0	0,0
14	0	0,0
15	6	7,1
16	0	0,0
17	0	0,0
18	0	0,0
19	0	0,0
20	3	3,5
21-40	16	18,8
41-60	10	11,8
61-80	7	8,2
81-100	3	3,5
>100	8	9,4



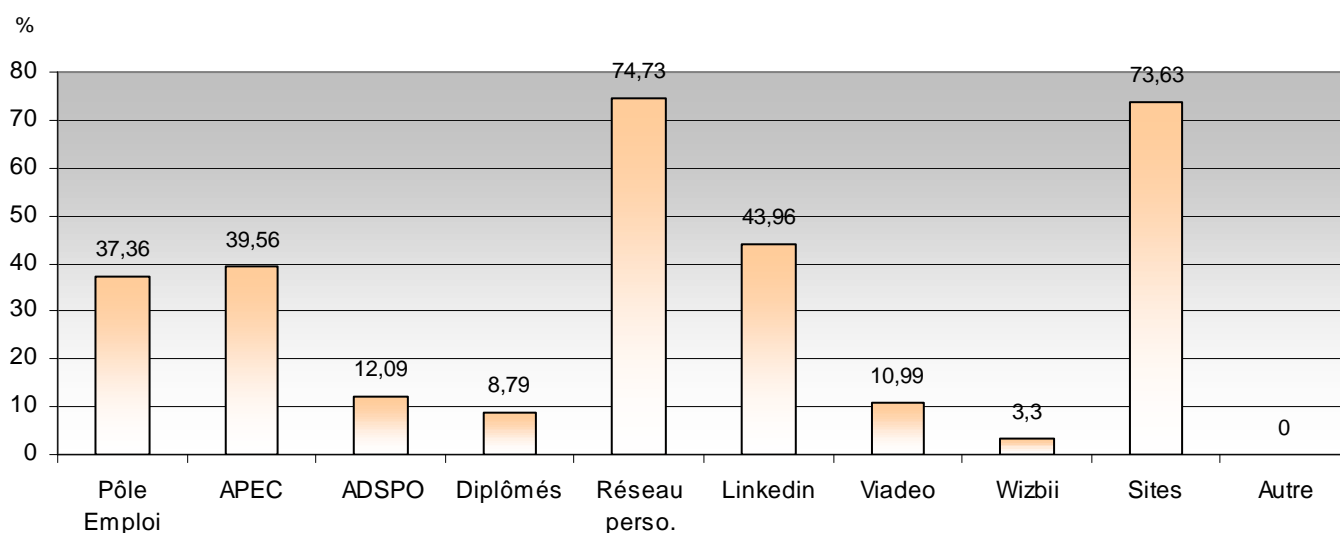
Nombre de réponses : 85



Pour vos recherches, vous vous appuyez plutôt sur :
Plusieurs réponses possibles.

		%	
	Pôle emploi	34	37,4
	l'APEC	36	39,6
	Association des Diplômés de Sciences Po Grenoble	11	12,1
	des diplômés de Sciences Po Grenoble	8	8,8
	Votre réseau personnel	68	74,7
	Linkedin	40	44,0
	Viadeo	10	11,0
	Wizbii	3	3,3
	des sites internet d'offres d'emploi	67	73,6
	Autre	0	00

91 réponses

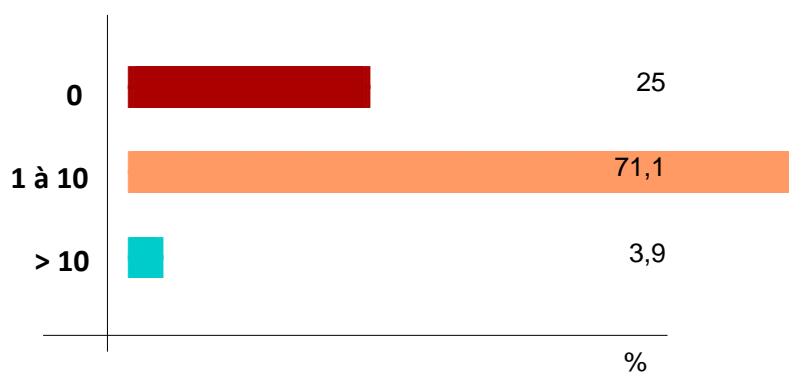


En recherche d'emploi, combien d'entretiens d'embauche avez-vous passés?

	Nombre	%
0	19	25,0
1	12	15,8
2	16	21,1
3	10	13,2
4	5	6,6
5	1	1,3
6	7	9,2
7	0	0,0
8	0	0,0
9	0	0,0
10	3	3,9
11	0	0,0
12	2	2,6
13	0	0,0
14	0	0,0
15	0	0,0
16	0	0,0
17	0	0,0
18	0	0,0
19	0	0,0
20	1	1,3
21-40	0	0,0
41-60	0	0,0
>60	0	0,0



Nombre de réponses : 76

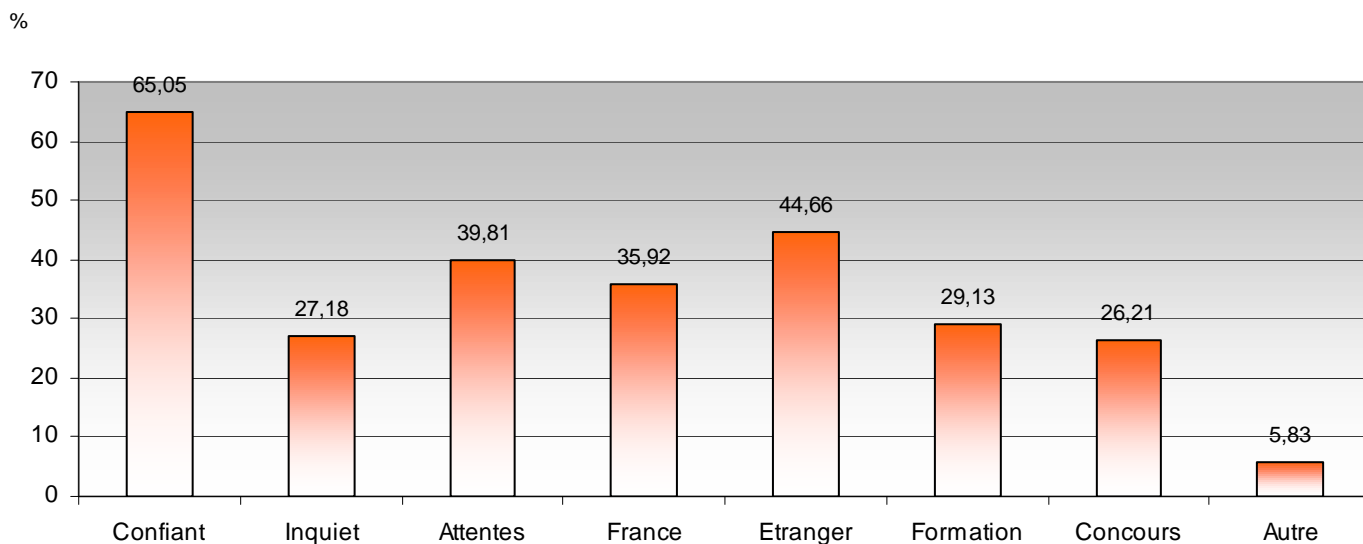


Pour l'avenir :

Plusieurs réponses possibles.

		%
	Vous êtes plutôt confiant(e)	67 65,1
	Vous êtes plutôt inquiet(e)	28 27,2
	Vous êtes prêt(e) à accepter des emplois plus éloignés de vos attentes	41 39,8
	Vous envisagez une mobilité géographique en France	37 35,9
	Vous envisagez une mobilité géographique à l'étranger	46 44,7
	Vous envisagez de reprendre une formation complémentaire	30 29,1
	Vous envisagez de tenter des concours	27 26,2
	Autre	6 5,8

103 réponses

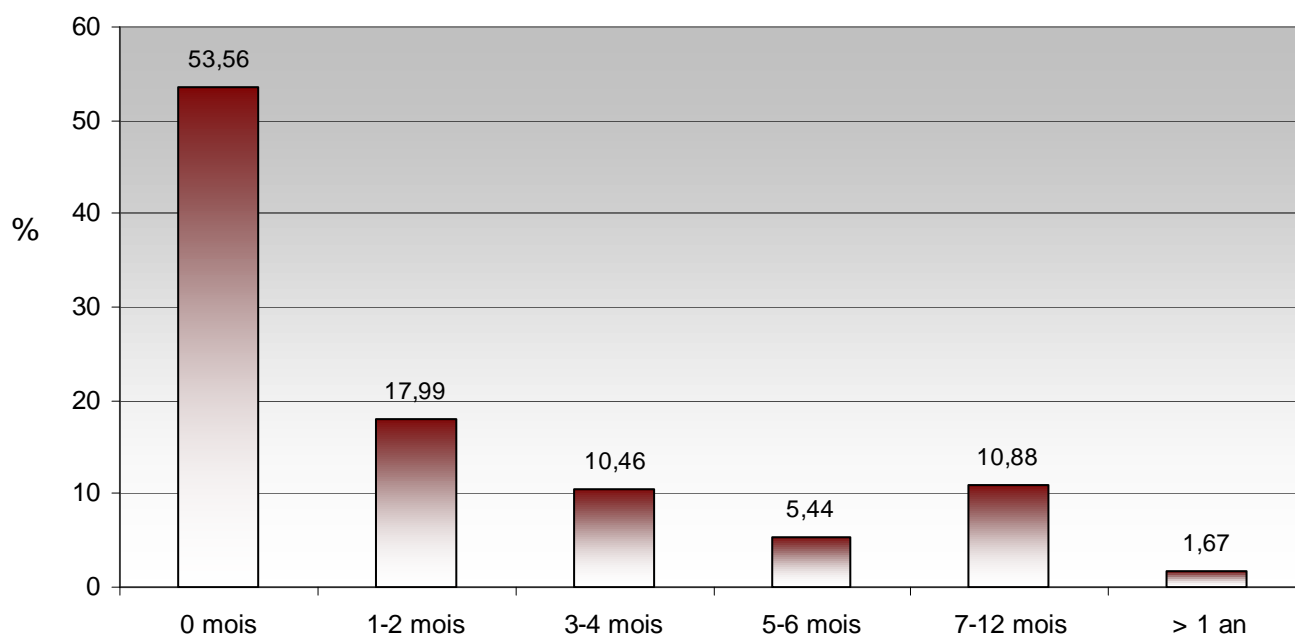
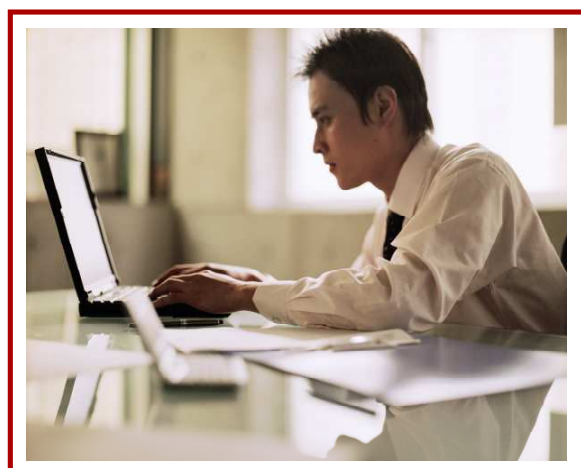


3 En emploi - Concernant le 1er emploi...

Depuis que vous êtes diplômé(e) de Sciences Po Grenoble, vous avez trouvé votre premier emploi :

		%
Immédiatement après votre formation à Sciences Po Grenoble	128	53,6
De un à deux mois après votre formation à Sciences Po Grenoble	43	18,0
De trois à quatre mois après votre formation à Sciences Po Grenoble	25	10,5
De cinq à six mois après votre formation à Sciences Po Grenoble	13	5,4
De sept à douze mois après votre formation à Sciences Po Grenoble	26	10,9
Plus d'un an après votre formation à Sciences Po Grenoble	4	1,7
	239	100 %

87,45 %

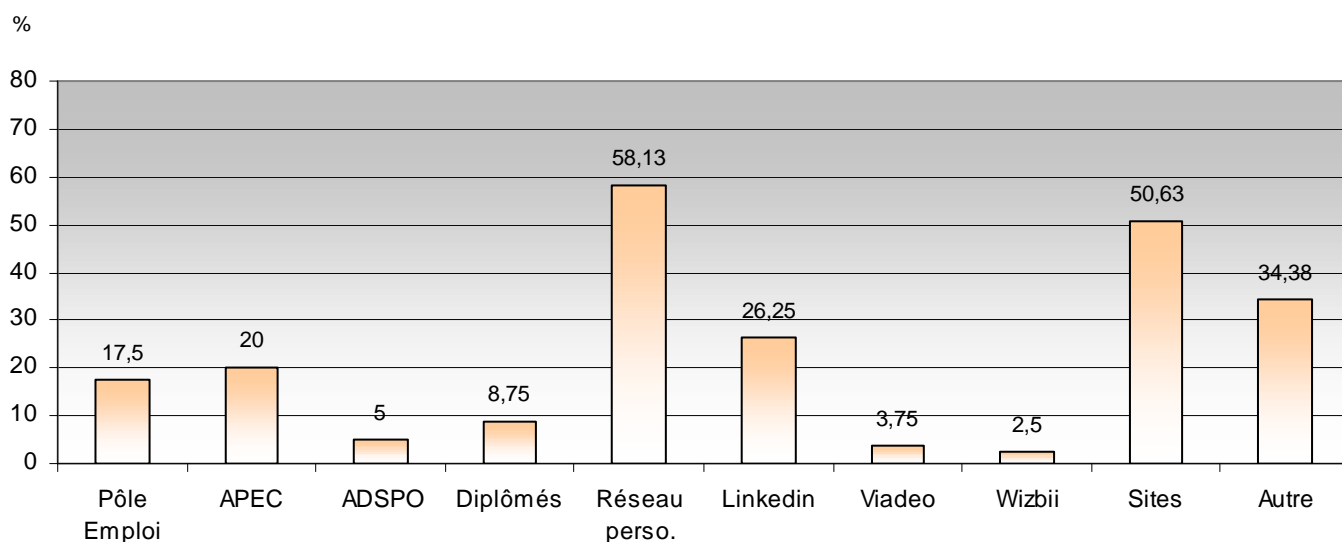


Pour vos recherches, vous vous êtes appuyé(e) plutôt sur :
Plusieurs réponses possibles.

		%
Pôle emploi	28	17,5
l'APEC	32	20,0
Association des Diplômés de Sciences Po Grenoble	8	5,0
des diplômés de Sciences Po Grenoble	14	8,8
Votre réseau personnel	93	58,1
Linkedin	42	26,3
Viadeo	6	3,8
Wizbii	4	2,5
des sites internet d'offres d'emploi	81	50,6
Autre	55	34,4

13,75 %

160 réponses

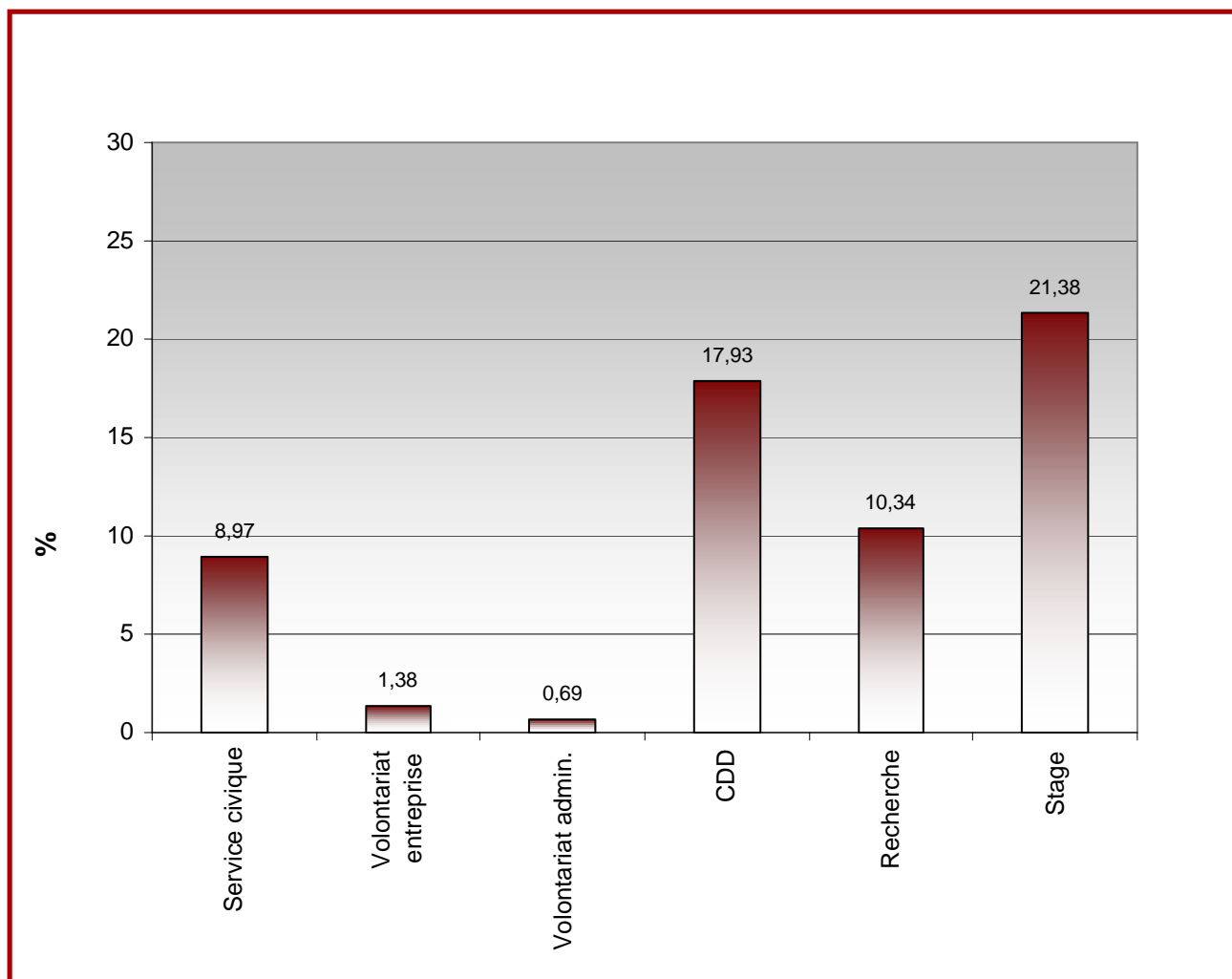


Entre votre sortie de Sciences Po Grenoble et votre emploi actuel

Vous avez effectué
[Plusieurs réponses]

	Nombre	%
Un service civique	13	9,0
Un volontariat international en entreprise	2	1,4
Un volontariat international en administration	1	0,69
Vous avez eu un ou plusieurs Contrats à Durée Déterminée	26	17,9
Une recherche d'emploi	15	10,3
Un stage	31	21,4
Autres	59	40,7

145 réponses

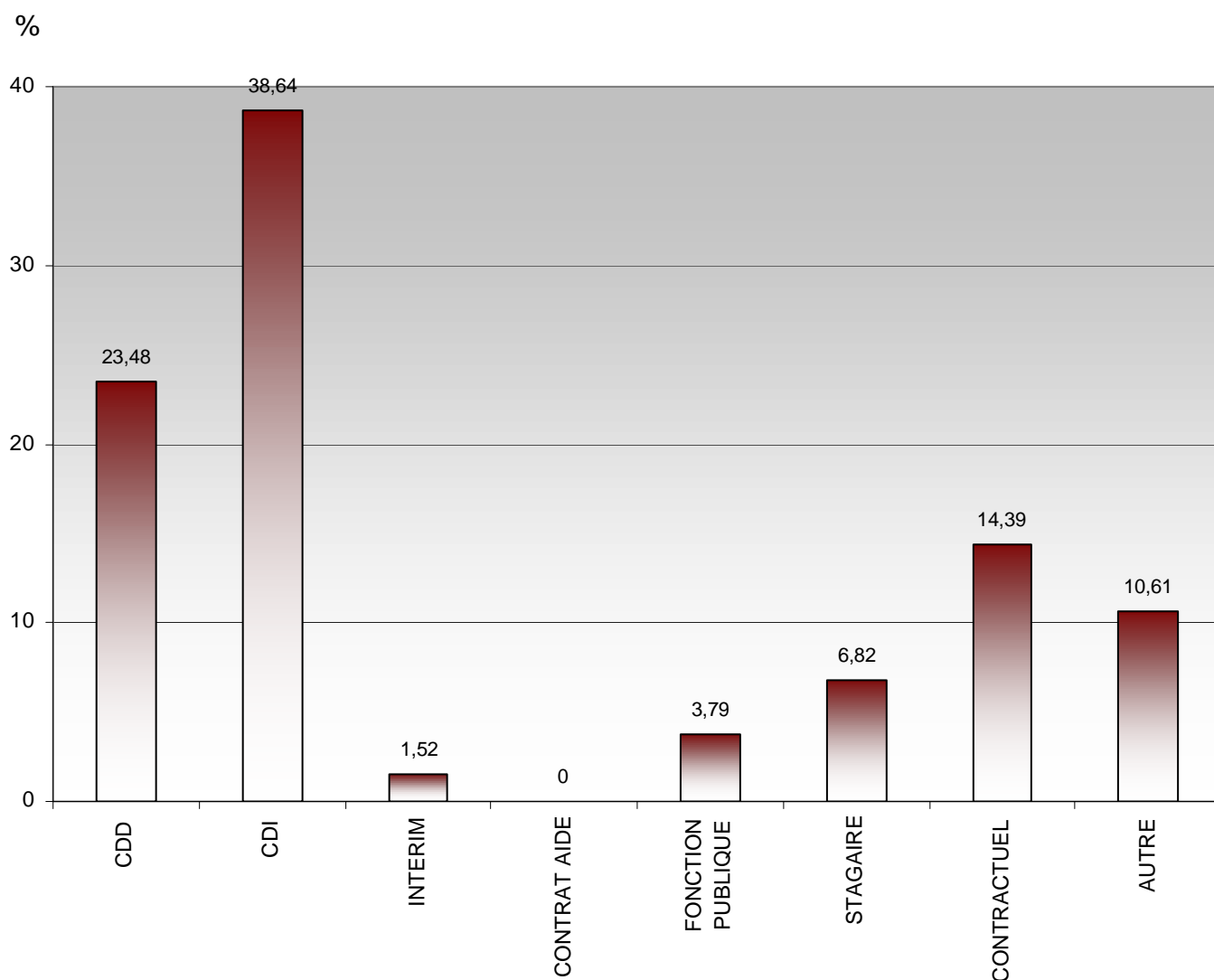


Quel est votre statut dans votre emploi actuel ?

Plusieurs réponses possibles

		%
Contrat à Durée Déterminée dans un organisme privé	31	23,5
En Contrat à Durée Indéterminée dans un organisme privé	51	38,6
En emploi Intérim	2	1,5
En contrat aidé	0	00
Titulaire de la Fonction publique	5	3,8
Stagiaire de la Fonction publique	9	6,8
Contractuel-le dans une administration	19	14,4
Autre	14	10,6

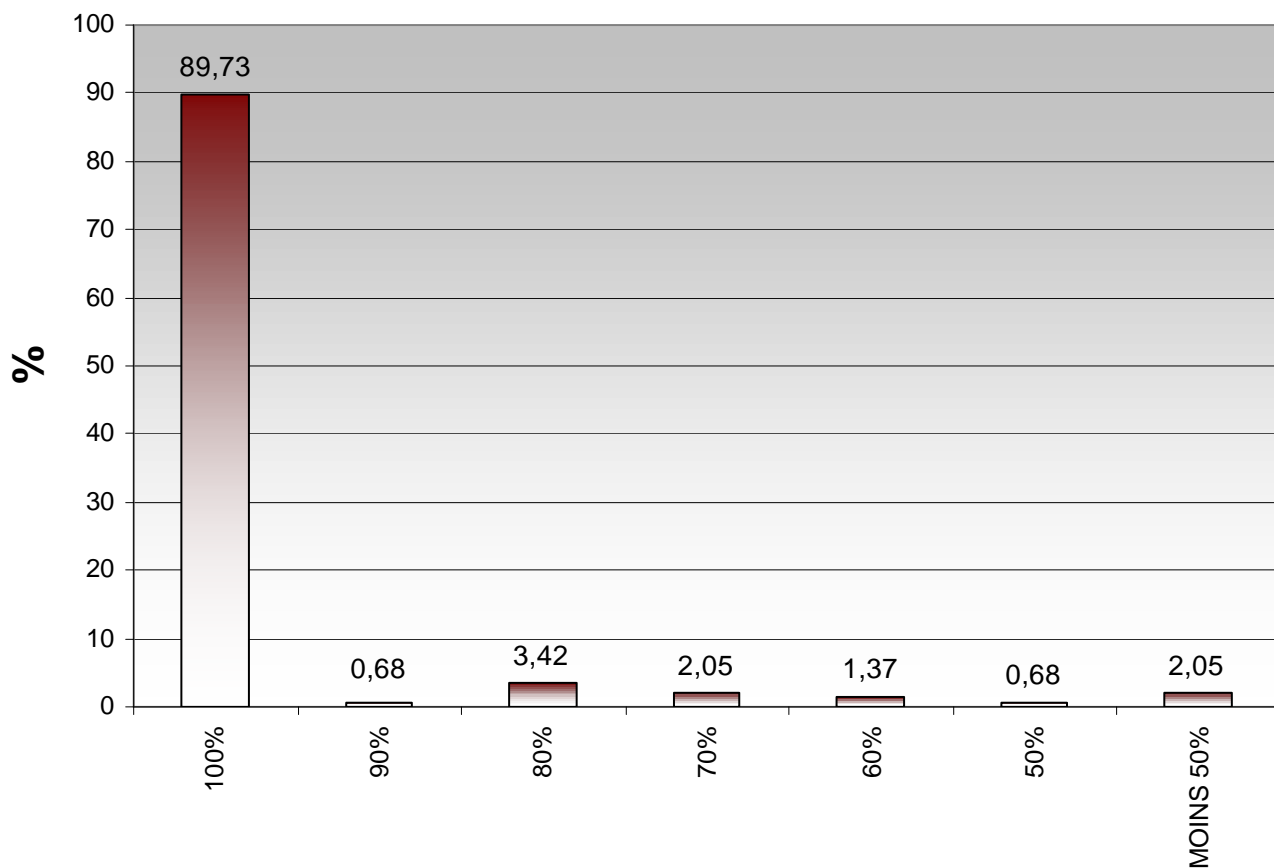
132 réponses



Vous y êtes actuellement :



	Nombre	%
A temps plein	131	89,7
A temps partiel 90 %	1	0,68
A temps partiel 80 %	5	3,4
A temps partiel 70 %	3	2,1
A temps partiel 60 %	2	1,4
A temps partiel 50 %	1	0,68
A temps partiel <50 %	3	2,1
	146	100 %



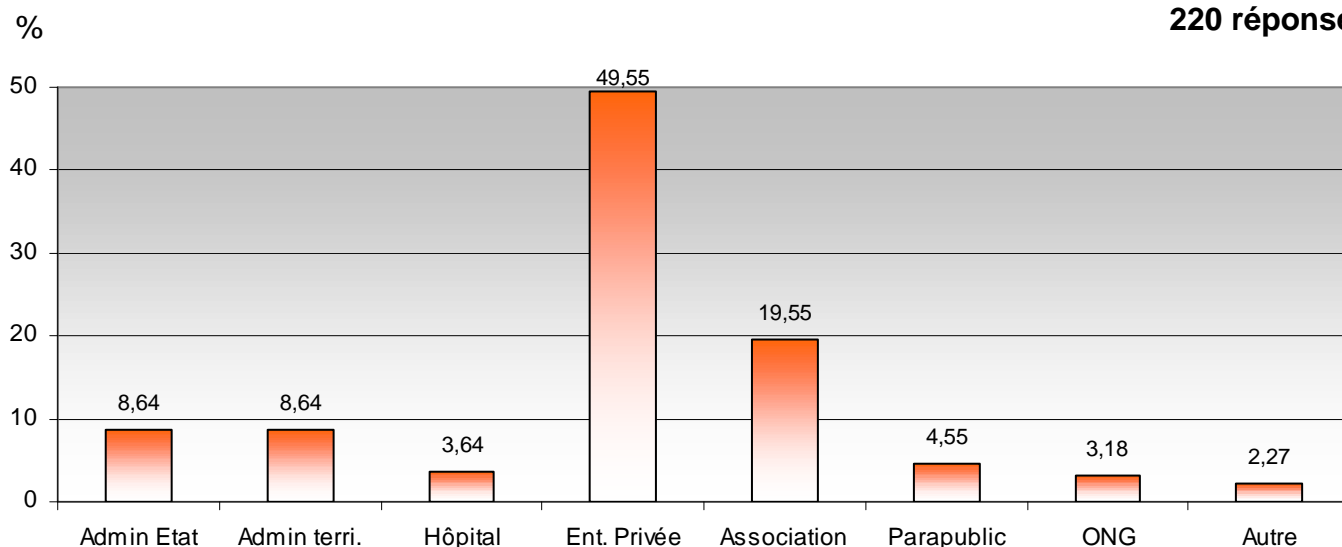
Vous exercez actuellement dans :

Plusieurs réponses possibles.



		%
L'Administration d'Etat	19	8,6
L'Administration territoriale	19	8,6
L'Administration hospitalière	8	3,6
Une entreprise privée	109	49,6
Une association	43	19,6
Un organisme parapublic	10	4,6
Un organisme international	7	3,2
Autre	5	2,3

220 réponses

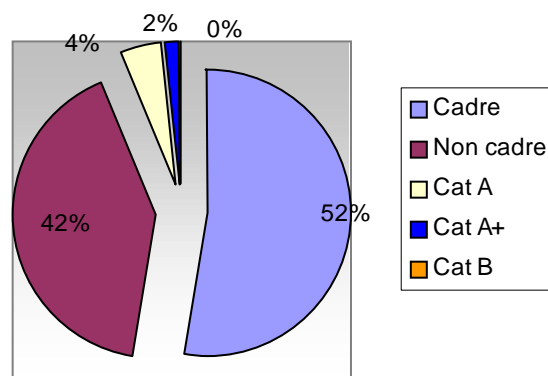


Etes-vous actuellement :

Cadre	96	52,5
Non cadre	76	41,5
Fonctionnaire Cat. A	8	4,4
Fonctionnaire Cat. A+	3	1,6
Fonctionnaire Cat. B	0	00
Fonctionnaire Cat. C	0	00
Autre	0	00

183

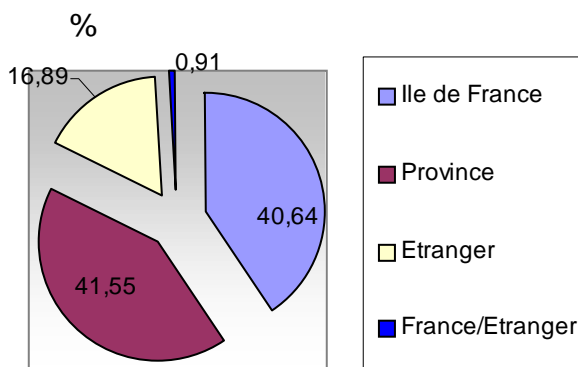
100 %



Vous exercez actuellement :

	Nombre	%
Ile de France	89	40,6
En Province	91	41,6
A l'étranger	37	16,9
France et Etranger	2	0,91

219

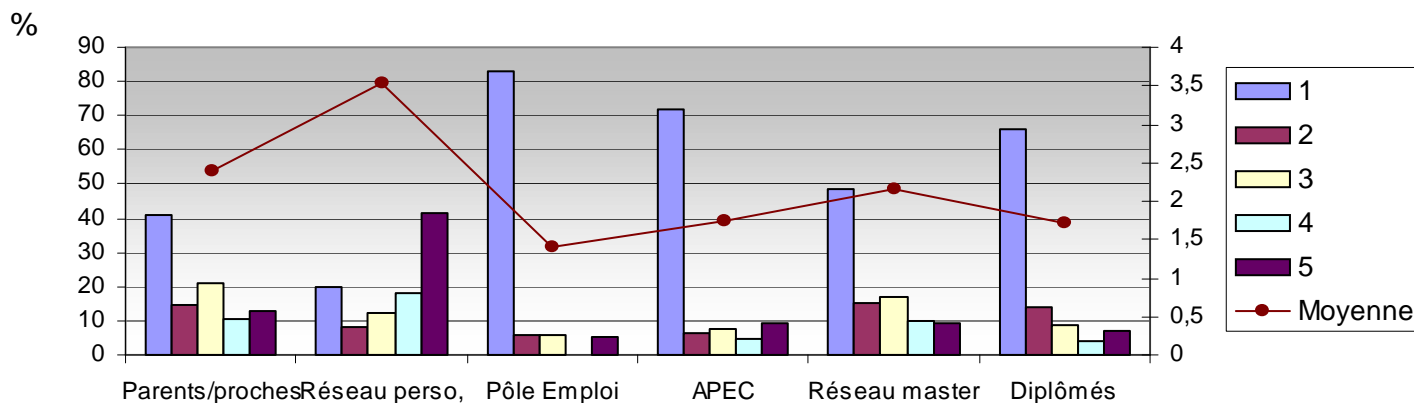


Pendant vos recherches d'emploi, quels ont été les INTERMEDIAIRES qui vous ont le plus aidé(e)? Notez du moins important au plus important (de 1 à 5)

1 (pas du tout important) - 2 (peu important) - 3 (moyennement important) - 4 (important) - 5 (très important)

Notation en % 1 2 3 4 5 Nbre de réponses Moyenne / 5

	1	2	3	4	5	Nbre de réponses	Moyenne / 5
Vos parents et proches	40,7	14,7	21,3	10,7	12,7	150	2,4
Votre réseau personnel	19,9	8,4	12,0	18,1	41,6	166	3,5
Pôle Emploi	82,7	6,0	6,0	0,0	5,3	150	1,4
APEC	71,8	6,7	7,4	4,7	9,4	149	1,7
Le réseau professionnel construit en master à Sciences Po Grenoble	48,7	15,3	16,7	10,0	9,3	150	2,2
Le réseau des Diplômés	66,2	13,8	9,0	4,1	6,9	145	1,7

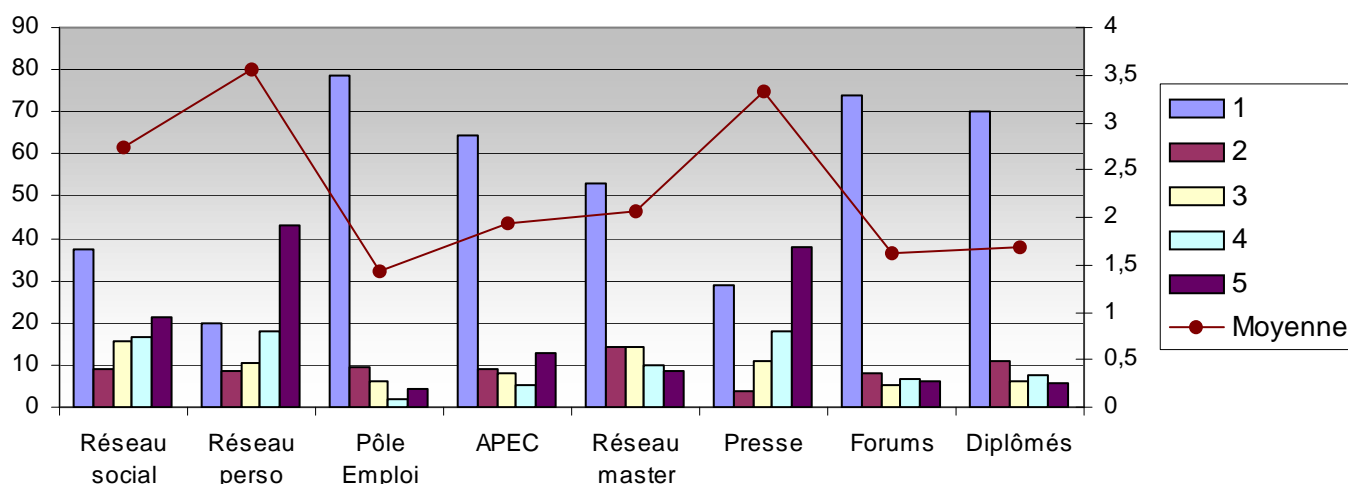


**Pendant vos recherches d'emploi, quels ont été les OUTILS que vous avez le plus mobilisés ?
Notez du moins important au plus important (de 1 à 5)**

1 (pas du tout important) - 2 (peu important) - 3 (moyennement important) - 4 (important) - 5 (très important)

Notation en % 1 2 3 4 5 Nbre de réponses Moyenne / 5

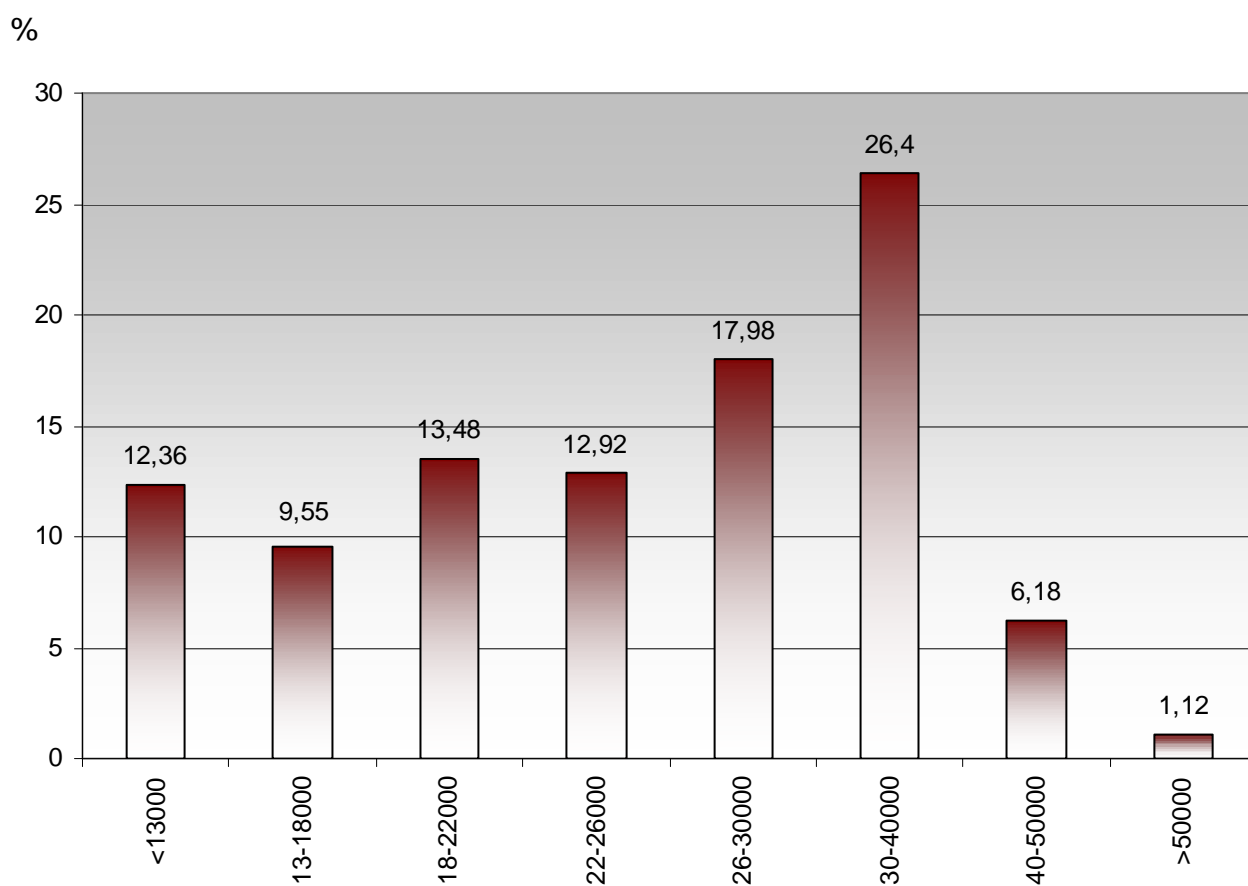
	1	2	3	4	5	Nbre de réponses	Moyenne / 5
Le réseau social	37,5	9,2	15,8	16,4	21,1	152	2,7
Le réseau personnel	20,0	8,5	10,3	18,2	43,0	165	3,6
Pôle Emploi	78,4	9,5	6,1	2,0	4,1	148	1,4
APEC	64,6	8,8	8,2	5,4	12,9	147	1,9
Le réseau professionnel construit en master à Sciences Po Grenoble	53,0	14,1	14,1	10,1	8,7	149	2,1
Le réseau des Diplômés	69,9	11,0	6,2	7,5	5,5	146	1,7
Les annonces dans la Presse et les sites Internet	29,0	3,9	11,0	18,1	38,1	155	3,3
Les Forums Emploi	74,0	8,0	5,3	6,7	6,0	150	1,6



Précisez votre tranche salariale (revenu brut) par an

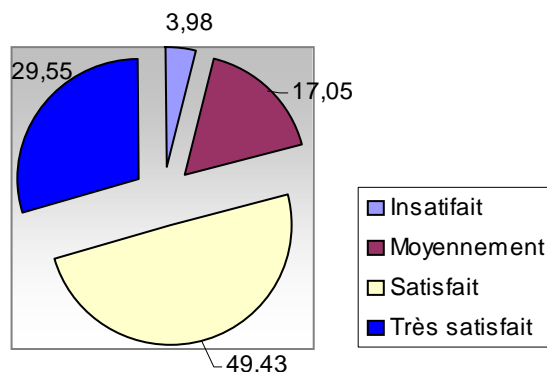


	Nombre	%
Jusqu'à 13 000	22	12,36
13 000 à 18 000	17	9,55
18 000 à 22 000	24	13,48
22 000 à 26 000	23	12,92
26 000 à 30 000	32	17,98
30 000 à 40 000	47	26,40
40 000 à 50 000	11	6,18
plus de 50 000	2	1,12
	178	100 %



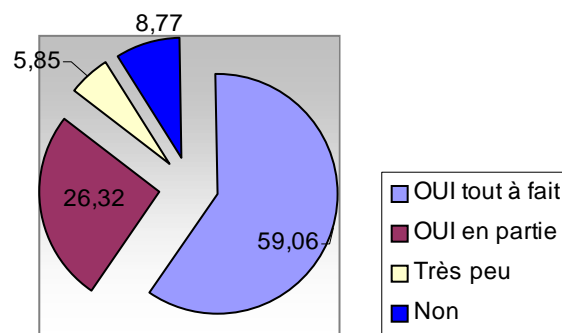
Comment êtes-vous par rapport à votre emploi actuel :

	Nombre	%
Insatisfait(e)	7	4,0
Moyennement satisfait(e)	30	17,1
Satisfait(e)	87	49,4
Très satisfait(e)	52	29,6
	176	100 %



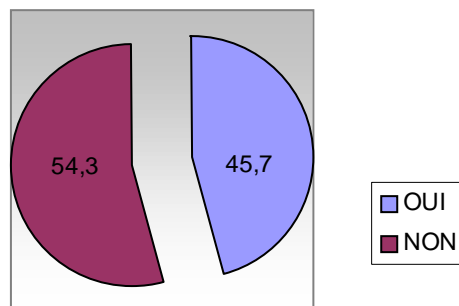
Cet emploi correspond-il à votre formation ?

	Nombre	%
Oui, tout à fait	101	59,1
Oui, en partie	45	26,3
Très peu	10	5,9
Non	15	8,8
	171	100 %



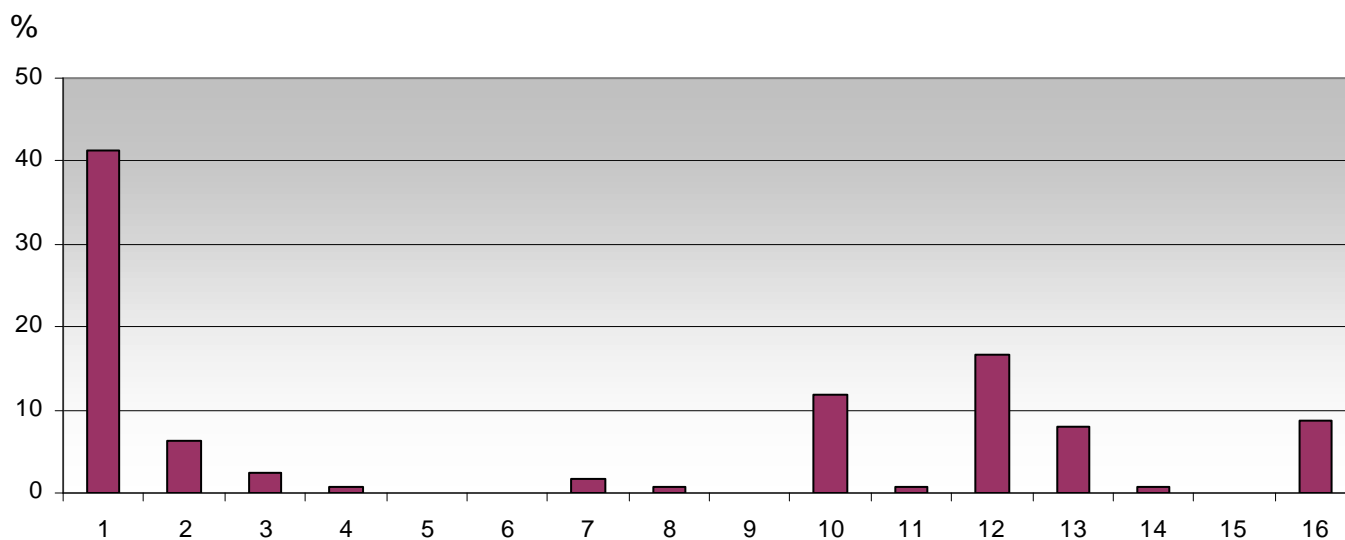
Votre emploi vous a été proposé par une personne rencontrée professionnellement :

	Nombre	%
Oui	69	45,7
Non	82	54,3
	151	100 %



Vous avez trouvé cet emploi :

	Nombre	%	
Vous même	52	41,3	1
Par le réseau amical et/ou familial	8	6,4	2
Par des diplômés de Sciences PO Grenoble	3	2,4	3
Par des intervenants de Sciences Po Grenoble	1	0,79	4
Par l'Association des Diplômés de Sciences PO Grenoble	0	00	5
Par une association d'Aide à l'Insertion Professionnelle	0	00	6
Par l'Agence Pour l'Emploi des Cadres (APEC)	2	1,6	7
Par Pôle Emploi	1	0,79	8
Par la Presse	0	00	9
Par votre réseau professionnel créé lors de vos stages	15	11,9	10
Par une proposition faite par une personne rencontrée dans un emploi précédent	1	0,79	11
Par internet	21	16,7	12
Par l'entreprise dans laquelle vous avez effectué votre stage	10	7,9	13
Par l'Association des Diplômés d'une autre formation que IEPG	1	0,79	14
Par des diplômés d'une autre formation que Sciences PO Grenoble	0	00	15
Autre	11	8,7	16
	126	100 %	



4 Les concours passés par les diplômés

	Concours passés		Concours réussis	
		%		%
1) Fonction publique d'Etat				
Ecole nationale d'administration	10	12,66	1	10
Instituts régionaux d'administration	9	11,39	6	66,67
Secrétaire des affaires étrangères (cadre général et cadre d'Orient)	3	3,8	0	0
Conseiller des affaires étrangères (cadre d'Orient)	1	1,27	0	0
Inspecteur des affaires sanitaires et sociales	1	1,27	0	0
Conservateur de bibliothèque	0	0	0	0
Lieutenant de Police	0	0	0	0
Commissaire de police	1	1,27	1	100
Inspecteur des Douanes	7	8,86	1	14,29
Inspecteur des Impôts	2	2,53	2	100
Inspecteur du Trésor	2	2,53	2	100
Inspecteur de la Consommation, de la concurrence et de la répression des fraudes	0	0	0	0
Inspecteur du travail	0	0	0	0
Magistrat judiciaire (ENM)	3	3,8	1	33,33
Attaché de préfecture	0	0	0	0
Attaché d'administration universitaire et scolaire	0	0	0	0
Conseiller de tribunaux administratifs et de cour administrative d'appel	0	0	0	0
2) Fonction publique hospitalière				
Directeur d'hôpital	2	2,53	1	50
Attaché d'administration hospitalière	3	3,8	1	33,33
Directeur d'établissement sanitaire et social (DESS)	5	6,33	3	60
Directeur d'établissement social et médico-social (DESMS)	5	6,33	4	80
3) Fonction publique territoriale				
Administrateur territorial	7	8,86	4	57,14
Attaché territorial	13	16,46	4	30,77
Conservateur territorial de bibliothèque	0	0	0	0
4) Divers				
Banque de France	2	2,53	0	0
Sécurité sociale (ex CNESS)	1	1,27	0	0
Commissaire aux armées	1	1,27	0	0
Ecole des officiers de la Gendarmerie nationale	0	0	0	0
Administrateur des affaires maritimes	0	0	0	0
Officier des affaires maritimes	1	1,27	0	0
Assemblées parlementaires (Assemblée nationale / Sénat)	0	0	0	0
Attaché de la ville de Paris	0	0	0	0
Autres (Ecoles de journalisme, ESJ, CFJ, IPJ, CUEJ...)	0	0	0	0
	% par rapport aux 79 concours passés		% par rapport au total de chaque concours	

282 diplômés ont répondu à cette question.

181 n'ont passé aucun concours, soit 64,18 %.

101 diplômés ont passé au moins un concours, soit 35,82%

79 concours ont été passés.

31 concours ont été réussis, soit 39,24 %.

5 Insertion professionnelle durant votre cursus

Insertion professionnelle durant votre cursus universitaire au sein de Sciences Po Grenoble

Notez pour chaque proposition le niveau de satisfaction que vous avez ressenti au cours des événements proposés. **[Entre (), le nombre de réponses pour chaque item]**

	Pas concerné	Faible	Très Moyen	Moyen	Bon	
Participation au Module "Bâtir son projet professionnel" (264)	216 81,82	18 6,82	6 2,27	13 4,92	11 4,17	%
Intervention des professionnels au sein de votre master (263)	41 15,59	15 5,7	20 7,6	41 15,59	146 55,51	%
Action de soutien à l'insertion professionnelle au sein de votre master (264)	94 35,61	68 25,76	29 10,98	33 12,5	40 15,15	%
Aide à la rédaction de CV, aux entretiens de recrutement, l'utilisation des réseaux sociaux (263)	110 41,83	73 27,76	33 12,55	23 8,75	24 9,13	%
Conférence sur le thème de la professionnalisation (264)	196 74,24	29 10,98	14 5,3	14 5,3	11 4,17	%
Participation Forum master (258)	160 62,02	13 5,04	9 3,49	22 8,53	54 20,93	%
Participation au Forum Métiers des Diplômés de Sciences Po Grenoble (264)	192 72,73	7 2,65	8 3,03	17 6,44	40 15,15	%

■ Pas concerné ■ Faible ■ Très moyen ■ Moyen ■ Bon

